

## Reseña de Señal de Nivelación

10-may-2025

### Situación Geográfica:

**Número:** 939002  
**Nombre:** SSK2'250  
**Línea o Ramal:** 939. Cruce de Güímar - Güímar

**Municipio:** Güímar  
**Provincia:** Santa Cruz de Tenerife  
**Hoja MTN50:** 1092  
**Señal:** Secundaria      **En posición:** Vertical  
**Señalizada:** 25 de octubre de 2005  
**Nivelada:** 01 de enero de 2003

### Datos Geodésicos:

**Altitud ortométrica:** 173,8134 m.  
**Geopotencial:** 170,2279 u.g.p.  
**Gravedad en superficie:** 979364,64 mgals.      *Observada*  
**Cálculo:**

### Coordenadas Geográficas REGCAN95:

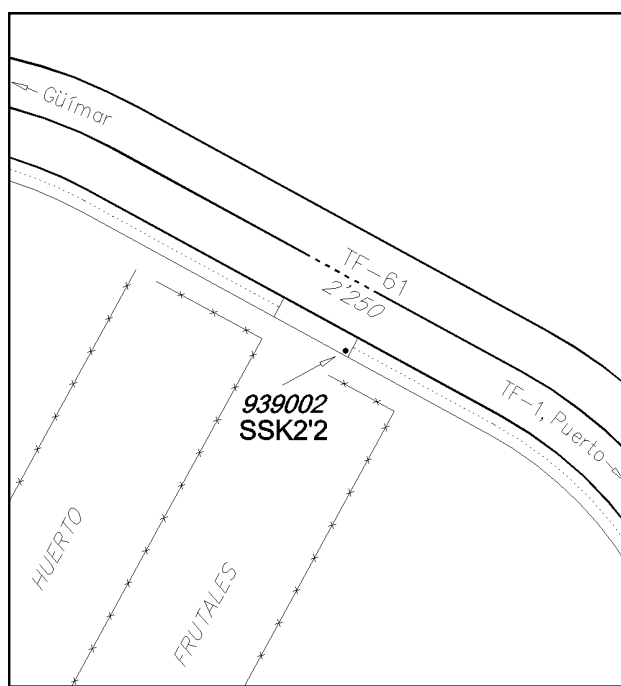
**Longitud:** - 16° 23' 47,4325"  
**Latitud:** 28° 18' 42,6422"  
**Altitud elipsoidal:** 219,713 m.  
**Precisión:** ± 0,05 m.

### Reseña:

En la margen sur, izquierda sentido Güímar, de la carretera TF-61, en el p.k. 2'250, en el extremo este del paso de cuneta de una finca de frutales, según croquis.

### Enlaces:

**Anterior:** 939001 - SSK1'4  
**Posterior:** 939003 - SSK3'150  
**Agrupada con:**



### Observaciones: