

Reseña de Señal de Nivelación

10-may-2025

Situación Geográfica:

Número: 911005
Nombre: NGU635
Línea o Ramal: 911. Línea Arsenal - Maspalomas

Municipio: Arucas
Provincia: Las Palmas
Hoja MTN50: 1101
Señal: Principal **En posición:** Vertical
Señalizada: 01 de febrero de 1997
Nivelada: 01 de enero de 2003

Enlaces:

Anterior: 911004 - SS4
Posterior: 911006 - NGU636
Agrupada con: 911006 - NGU636.

Datos Geodésicos:

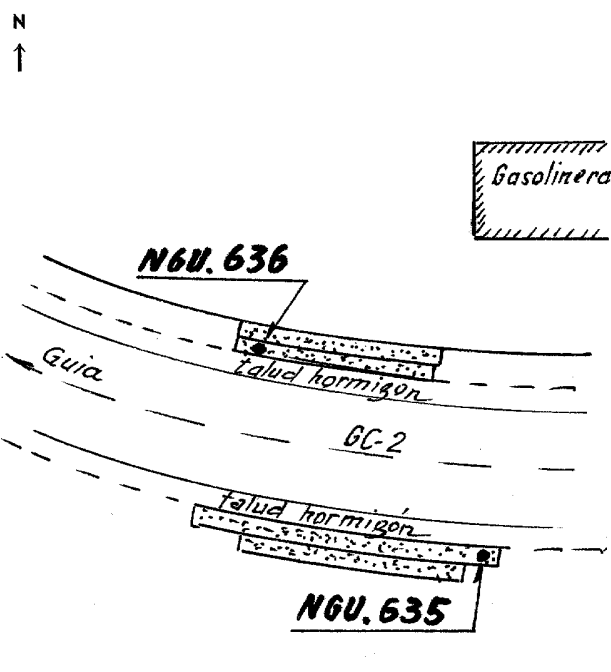
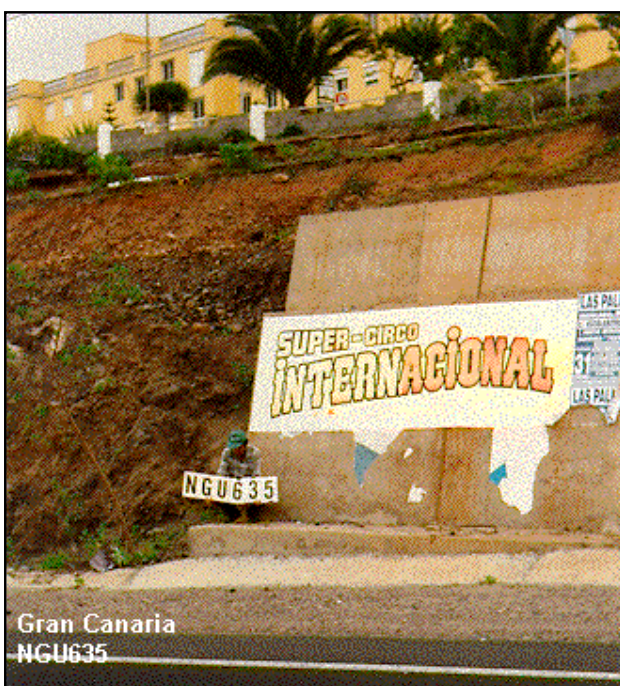
Altitud ortométrica: 44,1353 m.
Geopotencial: 43,2252 u.g.p.
Gravedad en superficie: 979378,92 mgals. *Observada*
Cálculo:

Coordenadas Geográficas REGCAN95:

Longitud: - 15° 28' 34"
Latitud: 28° 07' 58"
Altitud elipsoidal:
Precisión: ± (1 m - 10 m.)

Reseña:

Situada en el Km. 6,450 aproximadamente de la autopista GC-2, sobre bordillo hormigonado de un pequeño talud también hormigonado, en la margen derecha de la autopista, dirección Guía, según croquis.



Observaciones: