

Reseña de Señal de Nivelación

10-may-2025

Situación Geográfica:

Número: 902066
Nombre: SS114
Línea o Ramal: 902. Anillo exterior de la Isla de Lanzarote-Tramo 2
Municipio: Tegüise
Provincia: Las Palmas
Hoja MTN50: 1082
Señal: Secundaria **En posición:** Vertical
Señalizada: 01 de mayo de 1997
Nivelada: 01 de enero de 2003

Enlaces:

Anterior: 902065 - NGU814
Posterior: 902067 - SS115
Agrupada con:

Datos Geodésicos:

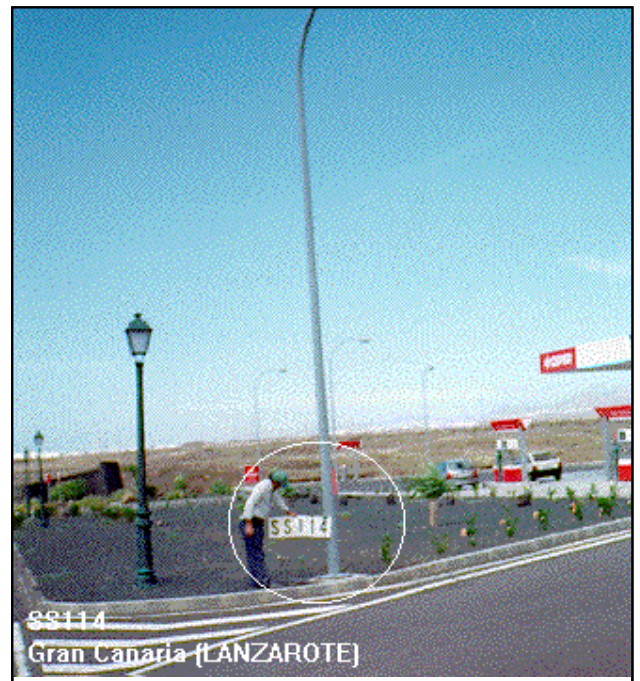
Altitud ortométrica: 24,2916 m.
Geopotencial: 23,7918 u.g.p.
Gravedad en superficie: 979422,76 mgals. *Observada*
Cálculo:

Coordenadas Geográficas REGCAN95:

Longitud: - 13° 30' 56,2164"
Latitud: 28° 59' 12,5453"
Altitud elipsoidal: 69,143 m.
Precisión: ± 0,05 m.

Reseña:

Clavo metálico incrustado en la margen O. de la carretera (Avda. de Las Palmeras en Costa Tegüise), en zapata de hormigón de farola gasolinera, en la confluencia con la calle de Las Piteras.
 Situado en el Km. 4,400 de la carretera de Arrecife a Costa Tegüise.



Observaciones:

Informe del estado de la Señal en: [InfoRN.pdf](#)

