

Reseña de Señal de Nivelación

10-may-2025

Situación Geográfica:

Número: **835024**
Nombre: **NGAB.Ronda 2**
Línea o Ramal: **835. El Romaní - Pont Ángel Custodi**

Municipio: València
Provincia: València/Valencia
Hoja MTN50: 722
Señal: Principal En posición: Vertical
Señalizada: 24 de julio de 2009
Nivelada: 10 de marzo de 2010

Datos Geodésicos:

Altitud ortométrica: 5,6410 m.
Geopotencial: 5,5288 u.g.p.
Gravedad en superficie: 980114,16 mgals. *Calculada*
Cálculo:

Coordenadas Geográficas ETRS89:

Longitud:
Latitud:
Altitud elipsoidal:
Precisión:

Reseña:

Después del semáforo que corresponde al tercer paso de peatones citado en la reseña anterior. La señal está después del recodo de inicio del siguiente tramo de parking en línea, sobre el bordillo de la acera, según foto y croquis. Dista unos 24 metros de la señal anterior.

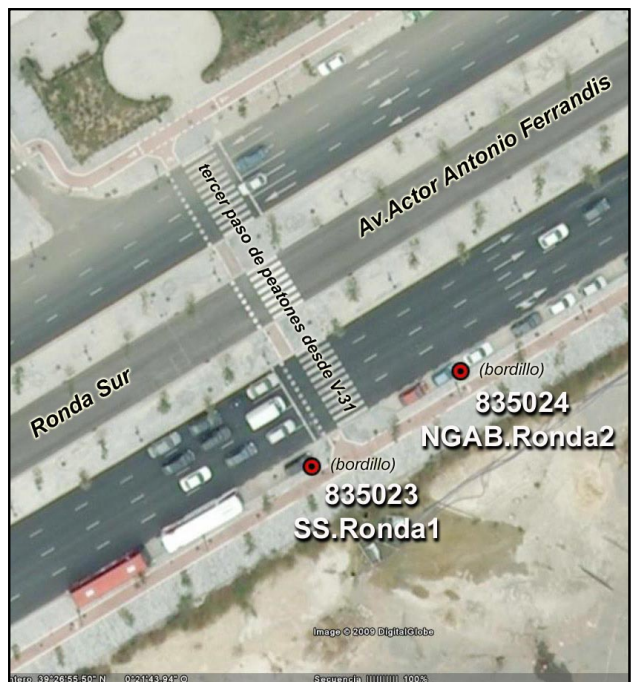
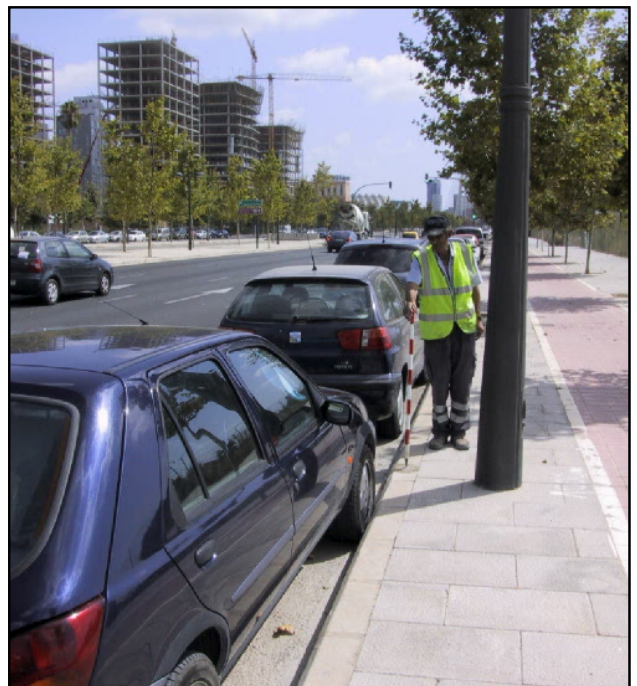
ACOTACIÓN: a 8,75 metros de la esquina del recodo.

Observaciones:

Informe del estado de la Señal en: [InfoRN.pdf](#)

Enlaces:

Anterior: 835023 - SS.Ronda 1
Posterior: 835025 - SS.Urrutia
Agrupada con: 835023 - SS.Ronda 1.



Imago © 2000 DigitalGlobe

foto: 39°26'55.50"N 0°21'43.94"E

Seguridad: ||||| 100%