

Reseña de Señal de Nivelación

10-may-2025

Situación Geográfica:

Número: 834026
Nombre: SP ISLETA
Línea o Ramal: 834. Tui - Redondela

Municipio: Gondomar
Provincia: Pontevedra
Hoja MTN50: 261
Señal: Principal **En posición:** Vertical
Señalizada: 15 de junio de 2009
Nivelada: 31 de julio de 2013

Datos Geodésicos:

Altitud ortométrica: 10,7531 m.
Geopotencial: 10,5421 u.g.p.
Gravedad en superficie: 980371,39 mgals. *Observada*
Cálculo:

Coordenadas Geográficas ETRS89:

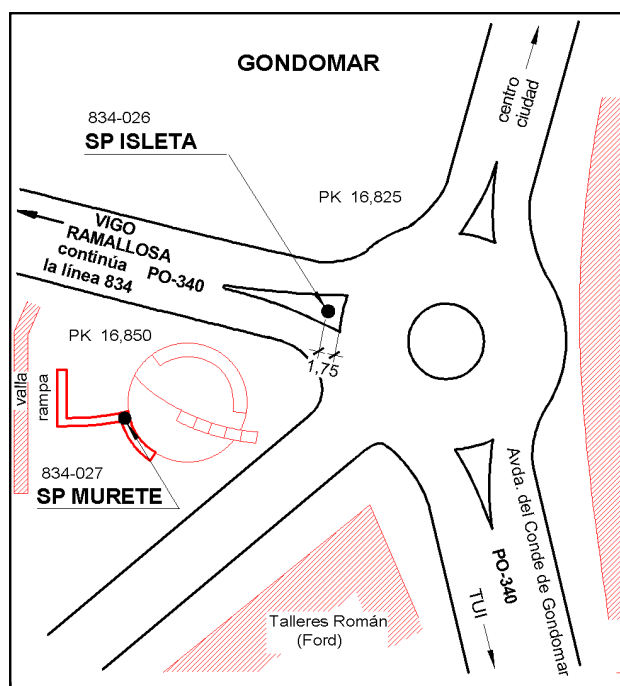
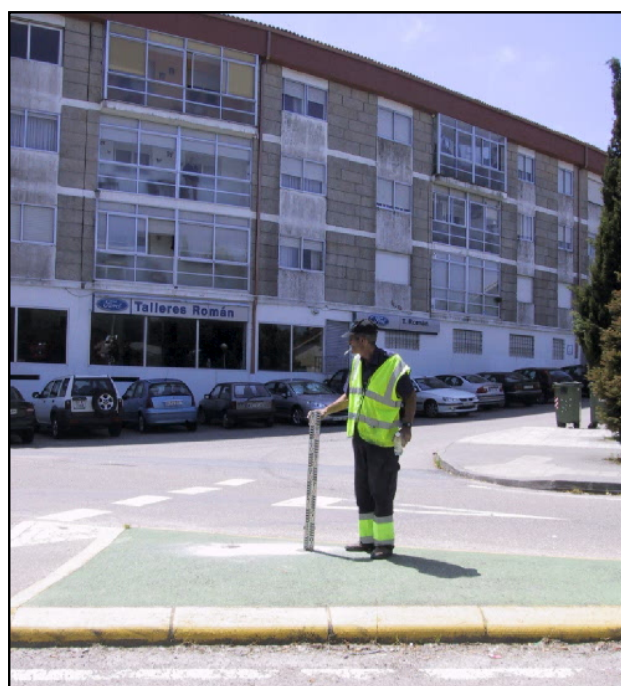
Longitud: - 8° 45' 38,4"
Latitud: 42° 06' 29,2"
Altitud elipsoidal:
Precisión: ± (0,1 m - 1 m.)

Reseña:

Clavo metálico cuya cabeza tiene grabada la inscripción NG AB incrustado aproximadamente en el Km. 16,825 de la carretera PO-340, sobre una isleta de hormigón a la salida de una rotonda en el comienzo de la Avda. de don Diego Sarmiento Acuña, en el casco urbano de Gondomar, según croquis. Dista 525 metros de la señal 834 025.

Enlaces:

Anterior: 834025 - SSK 16,3
Posterior: 834027 - SP MURETE
Agrupada con: 834027 - SP MURETE.



Observaciones: