

Reseña de Señal de Nivelación

10-may-2025

Situación Geográfica:

Número: 830029
Nombre: NGAB 184
Línea o Ramal: 830. Lora del Río - Almargen

Municipio: La Campana
Provincia: Sevilla
Hoja MTN50: 964
Señal: Principal **En posición:** Vertical
Señalizada: 24 de enero de 2008
Nivelada: 14 de octubre de 2008

Datos Geodésicos:

Altitud ortométrica: 168,7038 m.
Geopotencial: 165,3111 u.g.p.
Gravedad en superficie: 979882,51 mgals. *Calculada*
Cálculo:

Coordenadas Geográficas ETRS89:

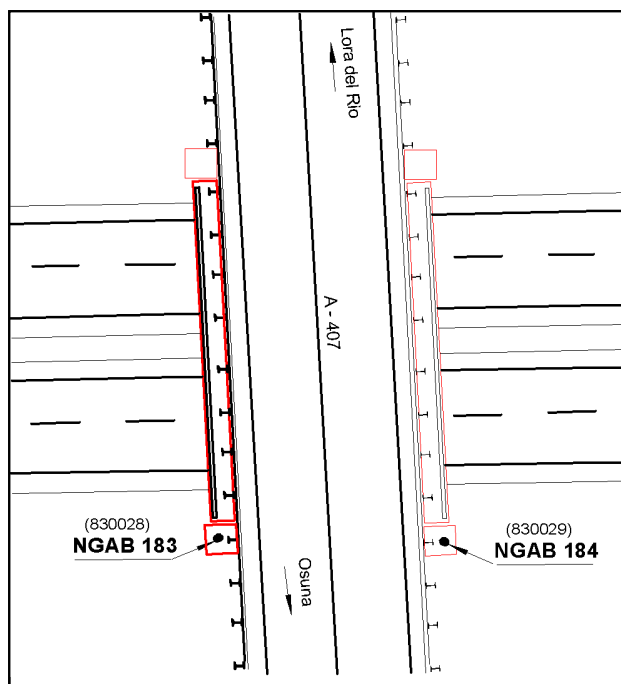
Longitud: - 5° 22' 32,3693"
Latitud: 37° 30' 22,6937"
Altitud elipsoidal: 217,469 m.
Precisión: ± 0,05 m.

Reseña:

Clavo metálico semiesférico incrustado aproximadamente en el Km. 0,000 de la margen E de la Carretera Autonómica A - 456, sobre el lado E del estribo S de una estructura sobre la autovía A - 4. Dista unos 1100 m de la señal anterior

Enlaces:

Anterior: 830028 - NGAB 183
Posterior: 830030 - SSK 38,7
Agrupada con: 830028 - NGAB 183.



Observaciones: