

Reseña de Señal de Nivelación

10-may-2025

Situación Geográfica:

Número: 828036
Nombre: SSB.118'0
Línea o Ramal: 828. Venta del Olivo - Murcia

Municipio: Ulea
Provincia: Murcia
Hoja MTN50: 912
Señal: Secundaria **En posición:** Vertical
Señalizada: 13 de marzo de 2008
Nivelada: 22 de marzo de 2009

Datos Geodésicos:

Altitud ortométrica: 143,5693 m.
Geopotencial: 140,6902 u.g.p.
Gravedad en superficie: 979940,51 mgals. *Observada*
Cálculo:

Coordenadas Geográficas ETRS89:

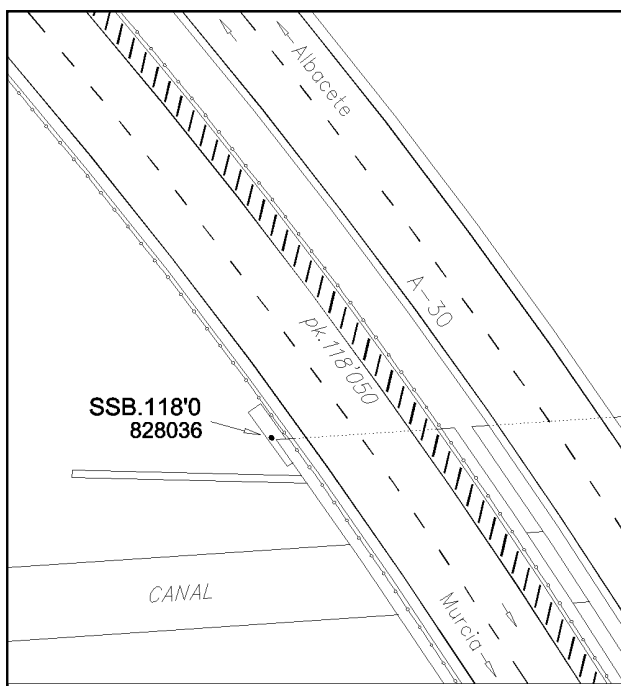
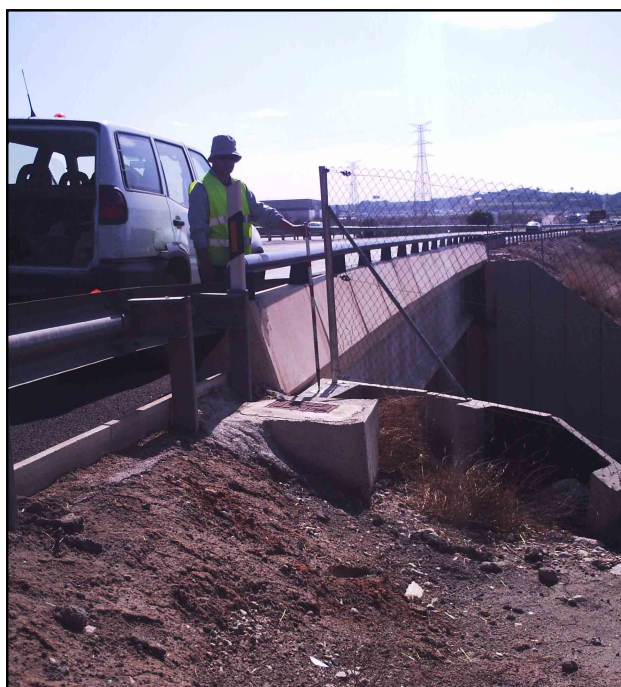
Longitud: - 1° 16' 29,0"
Latitud: 38° 08' 38,2"
Altitud elipsoidal:
Precisión: ± (0,1 m - 1 m.)

Reseña:

En la margen derecha de la calzada derecha, sentido Murcia, de la autovía A-30, en el pk. 118'050, al comienzo del pontón sobre el Canal Postravase Tajo-Segura. La señal está pegando a la junta de dilatación, sobre la coronación del muro del estribo, según croquis.

Enlaces:

Anterior: 828035 - SSB.116'9
Posterior: 828037 - SSB.119'0
Agrupada con:



Observaciones: