

Reseña de Señal de Nivelación

10-may-2025

Situación Geográfica:

Número: 826109
Nombre: SSC.338'4
Línea o Ramal: 826. Albacete - Venta del Olivo

Municipio: Cieza
Provincia: Murcia
Hoja MTN50: 869
Señal: Secundaria **En posición:** Vertical
Señalizada: 22 de febrero de 2008
Nivelada: 08 de abril de 2009

Datos Geodésicos:

Altitud ortométrica: 394,7512 m.
Geopotencial: 386,8143 u.g.p.
Gravedad en superficie: 979877,25 mgals. *Observada*
Cálculo:

Coordenadas Geográficas ETRS89:

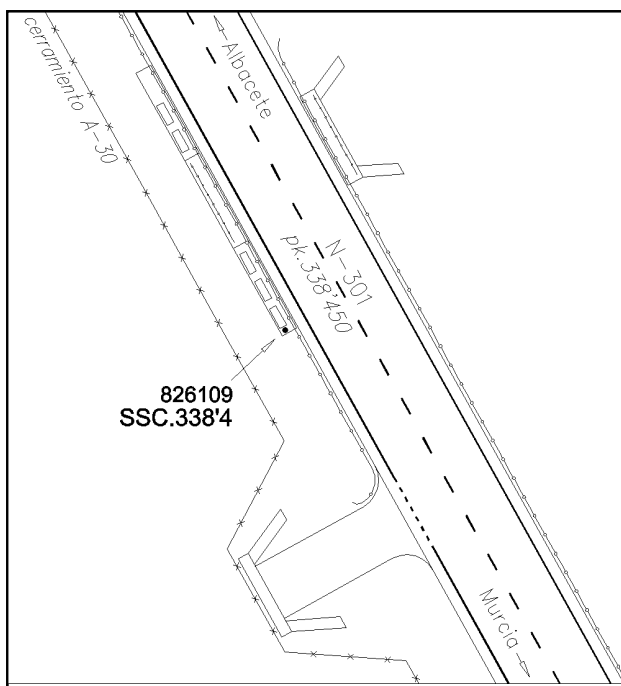
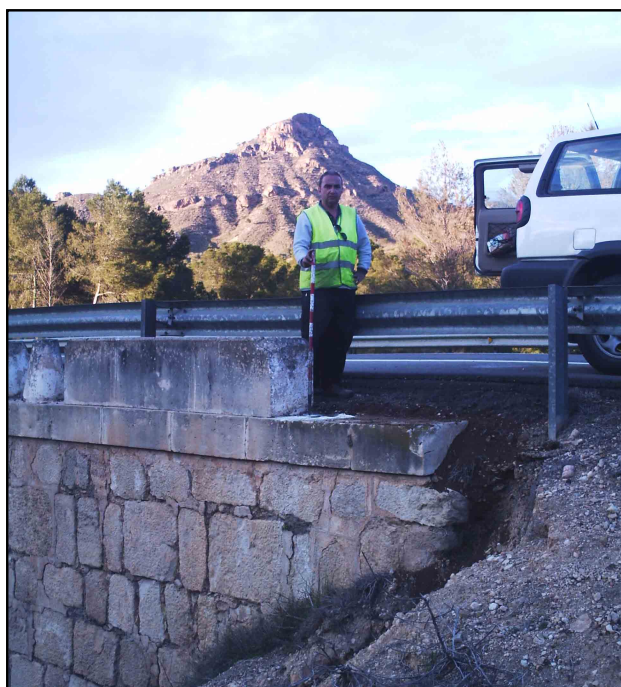
Longitud: - 1° 30' 27,3"
Latitud: 38° 21' 03,3"
Altitud elipsoidal:
Precisión: ± (0,1 m - 1 m.)

Reseña:

En la margen derecha, sentido Murcia, de la carretera N-301, en el pk. 338'450, en un pontón drenaje de la misma (Barranco del Puerto), después de la barandilla. La señal está sobre el extremo S de la imposta, al pie del último pretil, según croquis.

Enlaces:

Anterior: 826108 - SSC.337'6
Posterior: 826110 - NGAB.567
Agrupada con:



Observaciones: