

Reseña de Señal de Nivelación

27-nov-2021

Situación Geográfica:

Número: 825057
Nombre: NGAB 345
Línea o Ramal: 825. Villanueva del Duque - Retama

Municipio: Chillón
Provincia: Ciudad Real
Hoja MTN50: 807
Señal: Principal **En posición:** Vertical
Señalizada: 22 de febrero de 2000
Nivelada:

Enlaces:

Anterior: 825056 - SSK 319,1
Posterior: 825058 - NGAB 349
Agrupada con: 825058 - NGAB 349.

Datos Geodésicos:

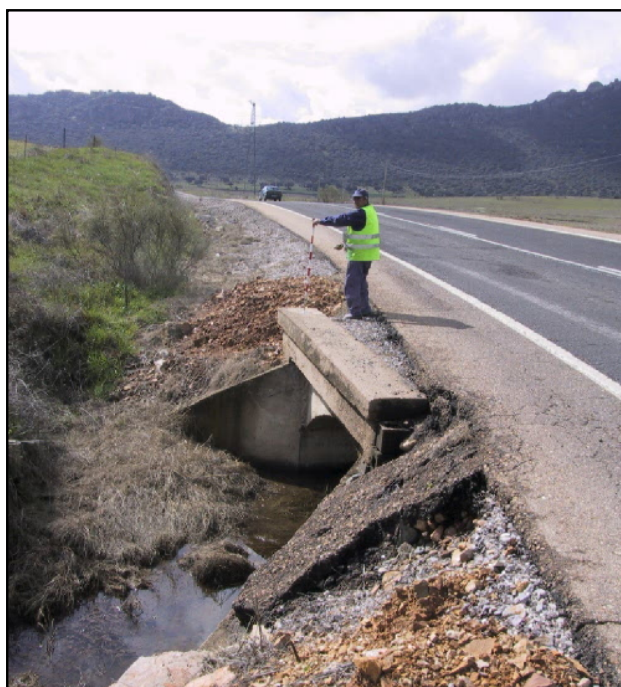
Altitud ortométrica: 393,7651 m.
Geopotencial: 385,8795 u.g.p.
Gravedad en superficie: 979957,07 mgals. *Observada*
Cálculo:

Coordenadas Geográficas ETRS89:

Longitud: - 4° 52' 17,0"
Latitud: 38° 44' 26,0"
Altitud elipsoidal:
Precisión: ± (0,1 m - 1 m.)

Reseña:

Clavo metálico semiesférico incrustado aproximadamente en el Km. 318,180 de la margen E de la Carretera Nacional N - 502, sobre el extremo S del pretil de un pontón sobre un arroyo.



Observaciones:

