

## Reseña de Señal de Nivelación

10-may-2025

### Situación Geográfica:

**Número:** 823062  
**Nombre:** NGAB.482  
**Línea o Ramal:** 823. Campillo - Gandía

**Municipio:** Canals  
**Provincia:** València/Valencia  
**Hoja MTN50:** 794  
**Señal:** Principal **En posición:** Vertical  
**Señalizada:** 25 de enero de 2008  
**Nivelada:** 24 de julio de 2009

### Datos Geodésicos:

**Altitud ortométrica:** 322,2348 m.  
**Geopotencial:** 315,7887 u.g.p.  
**Gravedad en superficie:** 979982,09 mgals. *Observada*  
**Cálculo:**

### Coordenadas Geográficas ETRS89:

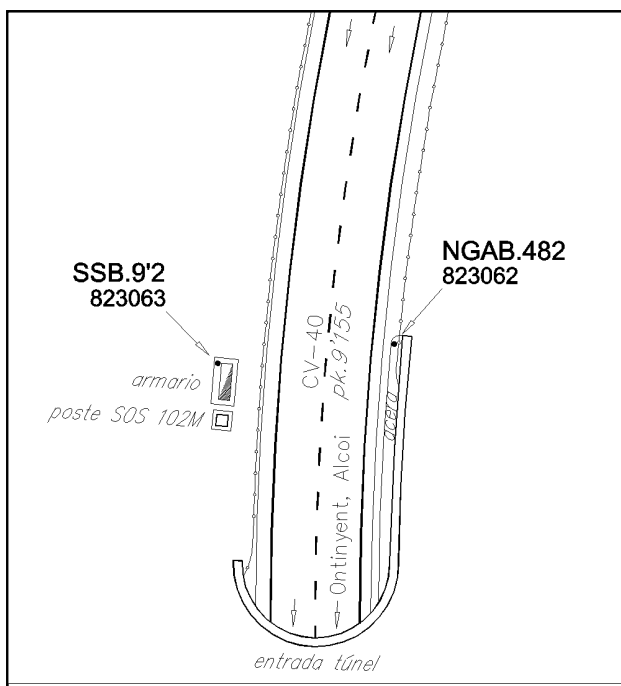
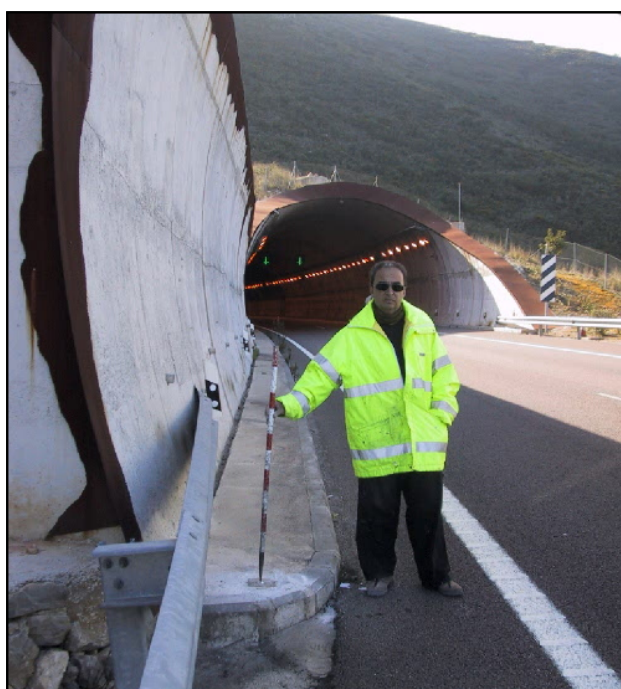
**Longitud:** - 0° 34' 33,0"  
**Latitud:** 38° 55' 37,8"  
**Altitud elipsoidal:**  
**Precisión:** ± (0,1 m - 1 m.)

### Reseña:

En la margen izquierda de la calzada sentido Onteniente y Alcoy de la autovía CV-40, en el pk. 9'155, poco antes de la entrada de un túnel, donde termina el muro de contención de tierras. La señal está sobre la acera de hormigón, según croquis.

### Enlaces:

**Anterior:** 823061 - NGAB.481  
**Posterior:** 823063 - SSB.9'2  
**Agrupada con:** 823063 - SSB.9'2.



### Observaciones: