

Reseña de Señal de Nivelación

27-nov-2021

Situación Geográfica:

Número: **822038**
Nombre: **SSK83,500**
Línea o Ramal: **822. Manzanares - Cruce N301-N310**

Municipio: Argamasilla de Alba
Provincia: Ciudad Real
Hoja MTN50: 762
Señal: Secundaria En posición: Vertical
Señalizada: 25 de febrero de 2008
Nivelada:

Enlaces:

Anterior: 822037 - NGAB725
Posterior: 822039 - SSK84,700
Agrupada con:

Datos Geodésicos:

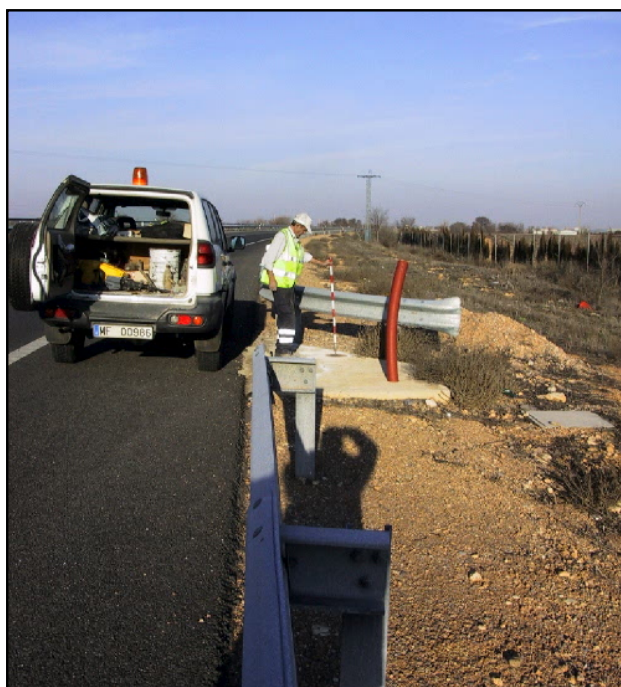
Altitud ortométrica: 670,7450 m.
Geopotencial: 657,2863 u.g.p.
Gravedad en superficie: 979906,3 mgals. *Observada*
Cálculo:

Coordenadas Geográficas ETRS89:

Longitud: - 3° 04' 03,3"
Latitud: 39° 08' 12,9"
Altitud elipsoidal:
Precisión: ± (0,1 m - 1 m.)

Reseña:

Clavo metálico semiesférico incrustado aproximadamente en el Km. 83,500 de la margen S de la autovía A -43. En la solera de hormigón de un poste S.O.S.



Observaciones:

Informe del estado de la Señal en: <ftp://ftp.geodesia.ign.es/utilidades/InfoRN.pdf>

