

## Reseña de Señal de Nivelación

27-nov-2021

### Situación Geográfica:

**Número:** 821023  
**Nombre:** SSK 194,0  
**Línea o Ramal:** 821. Sisante - Utiel

**Municipio:** Villanueva de la Jara  
**Provincia:** Cuenca  
**Hoja MTN50:** 717  
**Señal:** Secundaria      **En posición:** Vertical  
**Señalizada:** 22 de enero de 2008  
**Nivelada:**

### Datos Geodésicos:

**Altitud ortométrica:** 813,4982 m.  
**Geopotencial:** 797,153 u.g.p.  
**Gravedad en superficie:** 979873,11 mgals.      *Observada*  
**Cálculo:**

### Coordenadas Geográficas ETRS89:

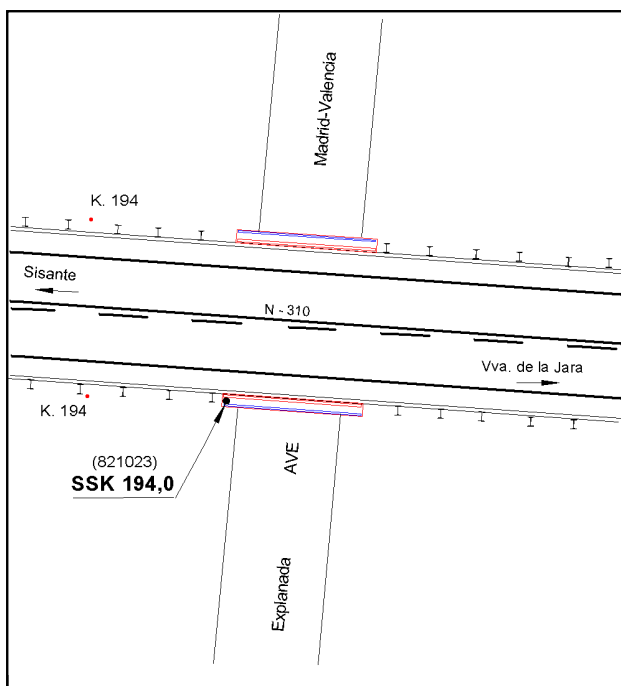
**Longitud:** - 1° 59' 47,4"  
**Latitud:** 39° 26' 35,9"  
**Altitud elipsoidal:**  
**Precisión:** ± (0,1 m - 1 m.)

### Reseña:

Clavo metálico semiesférico incrustado aproximadamente en el Km. 194,030 de la margen S de la Carretera Nacional N-310, sobre el extremo O del tablero de una estructura sobre la futura Línea de Alta Velocidad a Valencia.

### Enlaces:

**Anterior:** 821022 - NGAB 171  
**Posterior:** 821024 - SSK 195,0  
**Agrupada con:**



### Observaciones: