

Reseña de Señal de Nivelación

27-nov-2021

Situación Geográfica:

Número: 821003
Nombre: SSK 177,1
Línea o Ramal: 821. Sisante - Utiel

Municipio: Sisante
Provincia: Cuenca
Hoja MTN50: 716
Señal: Secundaria **En posición:** Vertical
Señalizada: 21 de enero de 2008
Nivelada:

Datos Geodésicos:

Altitud ortométrica: 734,7807 m.
Geopotencial: 720,0261 u.g.p.
Gravedad en superficie: 979888,49 mgals. *Observada*
Cálculo:

Coordenadas Geográficas ETRS89:

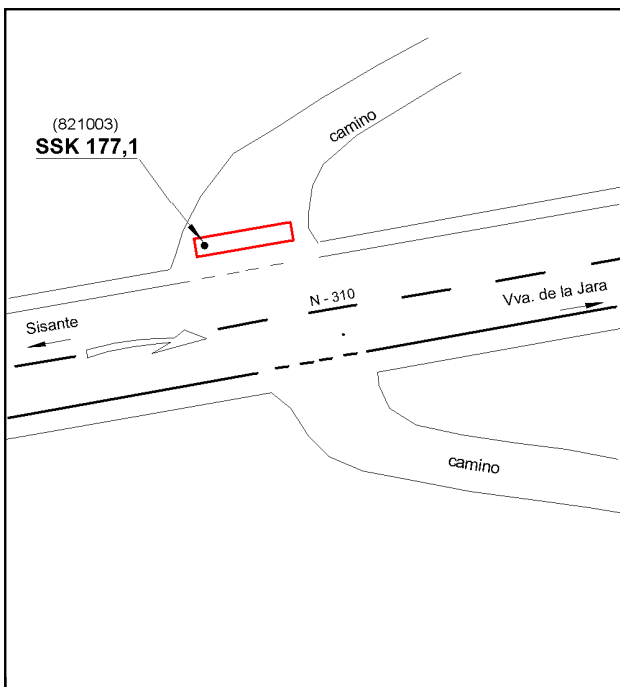
Longitud: - 2° 10' 57,1"
Latitud: 39° 24' 59,8"
Altitud elipsoidal:
Precisión: ± (0,1 m - 1 m.)

Reseña:

Clavo metálico semiesférico incrustado aproximadamente en el Km. 177,140 de la margen N de la Carretera Nacional N-310, sobre el extremo O del paso de cuneta de un camino.

Enlaces:

Anterior: 821002 - SSK 176,2
Posterior: 821004 - SSK 177,9
Agrupada con:



Observaciones: