

## Reseña de Señal de Nivelación

10-may-2025

### Situación Geográfica:

**Número:** 819177  
**Nombre:** NGAB 919  
**Línea o Ramal:** 819. Teruel - Morella

**Municipio:** Morella  
**Provincia:** Castelló/Castellón  
**Hoja MTN50:** 545  
**Señal:** Principal **En posición:** Vertical  
**Señalizada:** 10 de mayo de 2008  
**Nivelada:** 22 de junio de 2010

### Datos Geodésicos:

**Altitud ortométrica:** 890,8641 m.  
**Geopotencial:** 873,0605 u.g.p.  
**Gravedad en superficie:** 979977,51 mgals. *Calculada*  
**Cálculo:**

### Coordenadas Geográficas ETRS89:

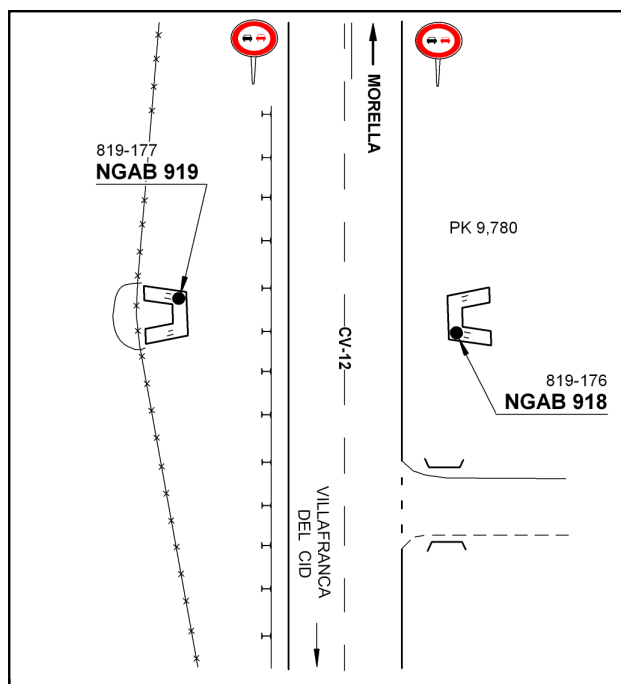
**Longitud:**  
**Latitud:**  
**Altitud elipsoidal:**  
**Precisión:**

### Reseña:

Clavo metálico cuya cabeza tiene grabada la inscripción NGAB 919 incrustado aproximadamente en el Km. 9,780 de la margen Oeste de la Carretera CV-12, sobre la cara superior del muro de una alcantarilla con aletas, en el extremo Norte, según croquis.

### Enlaces:

**Anterior:** 819176 - NGAB 918  
**Posterior:** 819178 - SSK 10,6  
**Agrupada con:** 819176 - NGAB 918.



### Observaciones: