

## Reseña de Señal de Nivelación

10-may-2025

### Situación Geográfica:

**Número:** 819084  
**Nombre:** SSK 59,1  
**Línea o Ramal:** 819. Teruel - Morella

**Municipio:** Villarroya de los Pinares  
**Provincia:** Teruel  
**Hoja MTN50:** 543  
**Señal:** Secundaria      **En posición:** Vertical  
**Señalizada:** 10 de mayo de 2008  
**Nivelada:** 22 de junio de 2010

### Datos Geodésicos:

**Altitud ortométrica:** 1664,3610 m.  
**Geopotencial:** 1630,8331 u.g.p.  
**Gravedad en superficie:** 979784,78 mgals.      *Observada*  
**Cálculo:**

### Coordenadas Geográficas ETRS89:

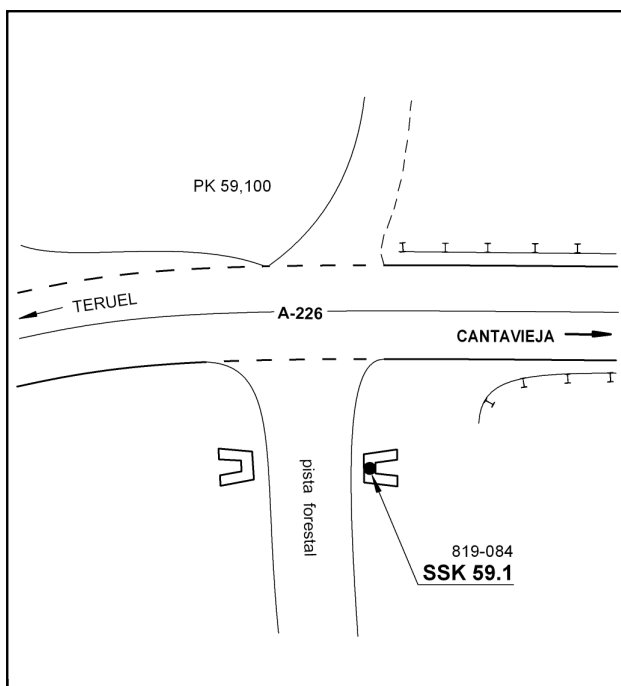
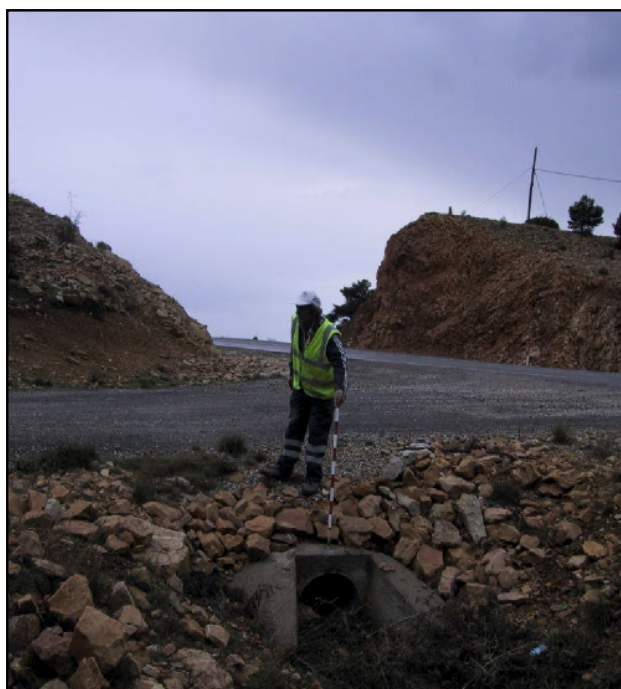
**Longitud:** - 0° 37' 30,0"  
**Latitud:** 40° 30' 17,9"  
**Altitud elipsoidal:**  
**Precisión:** ± (0,1 m - 1 m.)

### Reseña:

Clavo metálico semiesférico incrustado aproximadamente en el Km. 59,100 de la margen Sur de la Carretera A-226, en el extremo Este del paso de cuneta de una pista forestal, sobre el centro de la cara superior del muro de la pequeña alcantarilla, según croquis. Dista unos 675 m. de la señal número 819 083.

### Enlaces:

**Anterior:** 819083 - SSK 58,4  
**Posterior:** 819085 - SSK 59,7  
**Agrupada con:**



### Observaciones: