

## Reseña de Señal de Nivelación

10-may-2025

### Situación Geográfica:

**Número:** 819003  
**Nombre:** SSK 583,2  
**Línea o Ramal:** 819. Teruel - Morella

**Municipio:** Teruel  
**Provincia:** Teruel  
**Hoja MTN50:** 567  
**Señal:** Secundaria      **En posición:** Vertical  
**Señalizada:** 10 de mayo de 2008  
**Nivelada:** 22 de junio de 2010

### Datos Geodésicos:

**Altitud ortométrica:** 947,2509 m.  
**Geopotencial:** 928,2463 u.g.p.  
**Gravedad en superficie:** 979896,95 mgals.      *Observada*  
**Cálculo:**

### Coordenadas Geográficas ETRS89:

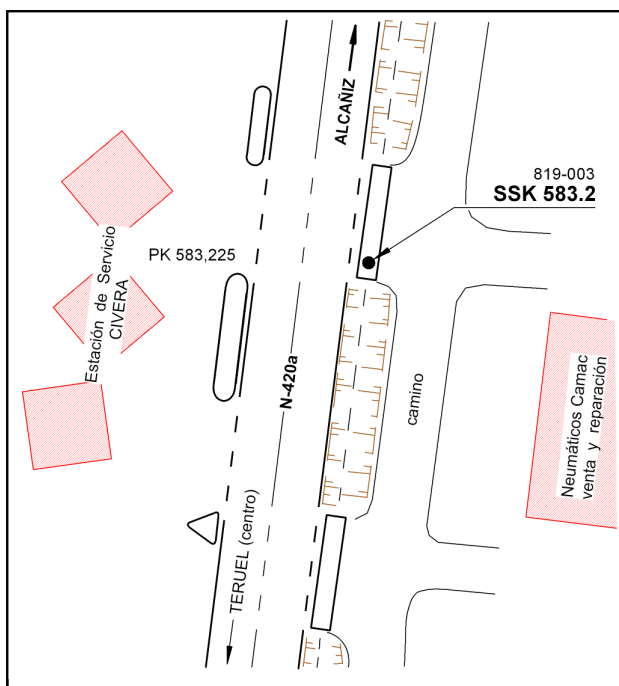
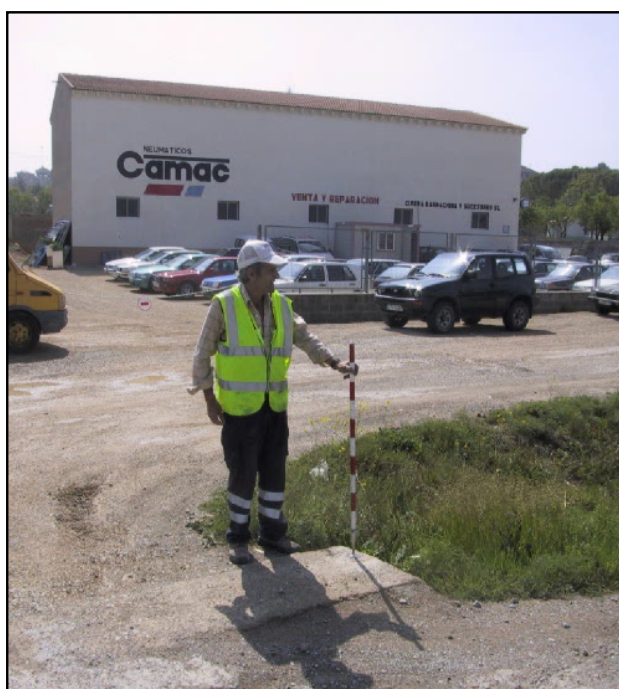
**Longitud:** - 1° 06' 27,5"  
**Latitud:** 40° 21' 37,9"  
**Altitud elipsoidal:**  
**Precisión:** ± (0,1 m - 1 m.)

### Reseña:

Clavo metálico semiesférico incrustado aproximadamente en el Km. 583,225 de la margen Este de la Carretera N-420a, sobre el extremo Sur de un paso de cuneta de hormigón en el acceso a una nave de repuestos de neumáticos, "CAMAC", frente a la Estación de Servicio Civera, según croquis. Dista unos 925 m. de la señal número 819 002.

### Enlaces:

**Anterior:** 819002 - SSK 582,3  
**Posterior:** 819004 - NGAB 855  
**Agrupada con:**



### Observaciones: