

Reseña de Señal de Nivelación

27-nov-2021

Situación Geográfica:

Número: **818016**
Nombre: **SSK8,800**
Línea o Ramal: **818. Cuenca - Cella**

Municipio: Cuenca
Provincia: Cuenca
Hoja MTN50: 610
Señal: Secundaria En posición: Vertical
Señalizada: 26 de junio de 2008
Nivelada:

Enlaces:

Anterior: 818015 - SSK7,900
Posterior: 818017 - SSK10,100
Agrupada con:

Datos Geodésicos:

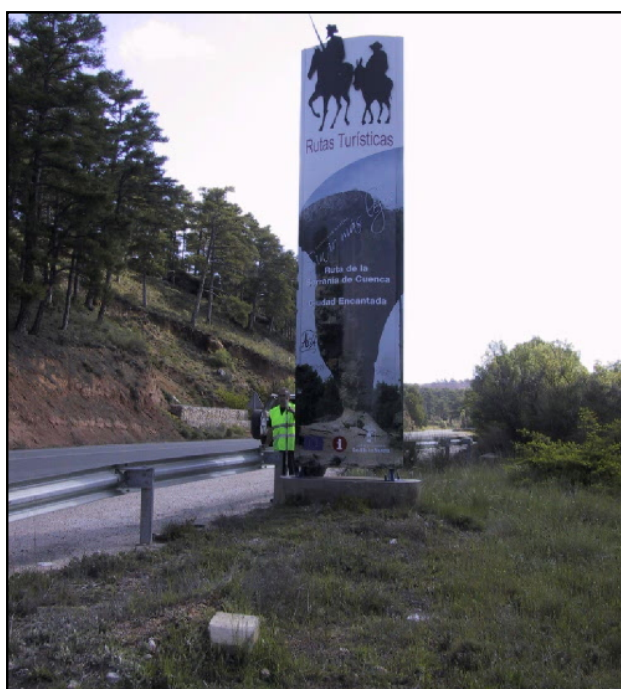
Altitud ortométrica: 934,6485 m.
Geopotencial: 915,8925 u.g.p.
Gravedad en superficie: 979892,88 mgals. *Observada*
Cálculo:

Coordenadas Geográficas ETRS89:

Longitud: - 2° 08' 32,7"
Latitud: 40° 08' 26,8"
Altitud elipsoidal:
Precisión: ± (0,1 m - 1 m.)

Reseña:

Clavo metálico semiesférico incrustado aproximadamente en el Km.8,800 de la margen E de la Carretera CM-2105. En el extremo W de la base de un cartel de información turística, 200 mts al E de la intersección con la CM-2110.



Observaciones:

Informe del estado de la Señal en: <http://ftp.geodesia.ign.es/utilidades/InfoRN.pdf>

