

## Reseña de Señal de Nivelación

10-may-2025

### Situación Geográfica:

**Número:** 817028  
**Nombre:** SSK 92,0  
**Línea o Ramal:** 817. Fuentelaendina - La Estacada

**Municipio:** Pastrana  
**Provincia:** Guadalajara  
**Hoja MTN50:** 561  
**Señal:** Secundaria      **En posición:** Vertical  
**Señalizada:** 02 de julio de 2008  
**Nivelada:** 05 de mayo de 2010

### Datos Geodésicos:

**Altitud ortométrica:** 658,7374 m.  
**Geopotencial:** 645,5745 u.g.p.  
**Gravedad en superficie:** 979989,97 mgals.      *Observada*  
**Cálculo:**

### Coordenadas Geográficas ETRS89:

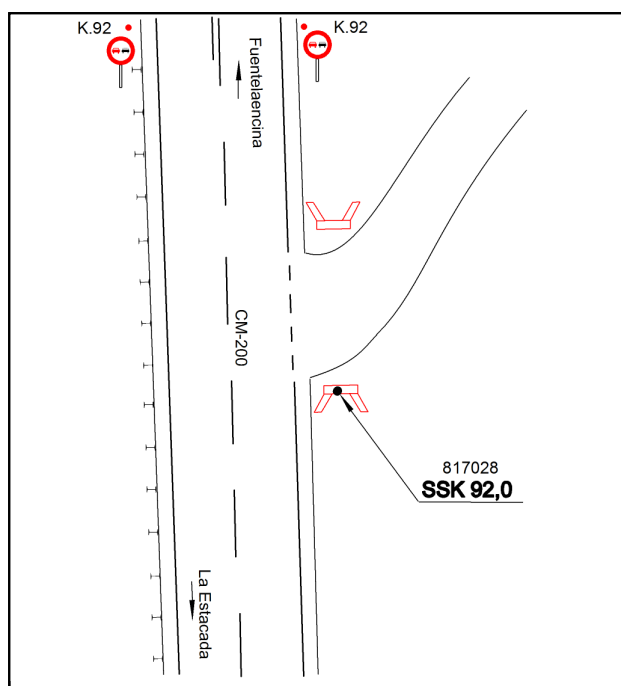
**Longitud:** - 2° 54' 49,2"  
**Latitud:** 40° 23' 34,7"  
**Altitud elipsoidal:**  
**Precisión:** ± (0,1 m - 1 m.)

### Reseña:

Clavo metálico semiesférico incrustado aproximadamente en el Km. 91,980 de la margen E de la Carretera Autonómica CM - 200, sobre el centro de la imposta S del paso de cuneta de la entrada a un camino. Dista unos 725 metros de la señal anterior.

### Enlaces:

**Anterior:** 817027 - SSK 92,7  
**Posterior:** 817029 - SSK 91,0  
**Agrupada con:**



### Observaciones: