

Reseña de Señal de Nivelación

10-may-2025

Situación Geográfica:

Número: 816011
Nombre: SSK 16,0
Línea o Ramal: 816. Campamento - Maqueda

Municipio: Alcorcón
Provincia: Madrid
Hoja MTN50: 558
Señal: Secundaria **En posición:** Vertical
Señalizada: 11 de julio de 2008
Nivelada: 01 de diciembre de 2011

Datos Geodésicos:

Altitud ortométrica: 683,6989 m.
Geopotencial: 670,0114 u.g.p.
Gravedad en superficie: 979951,24 mgals. *Observada*
Cálculo:

Coordenadas Geográficas ETRS89:

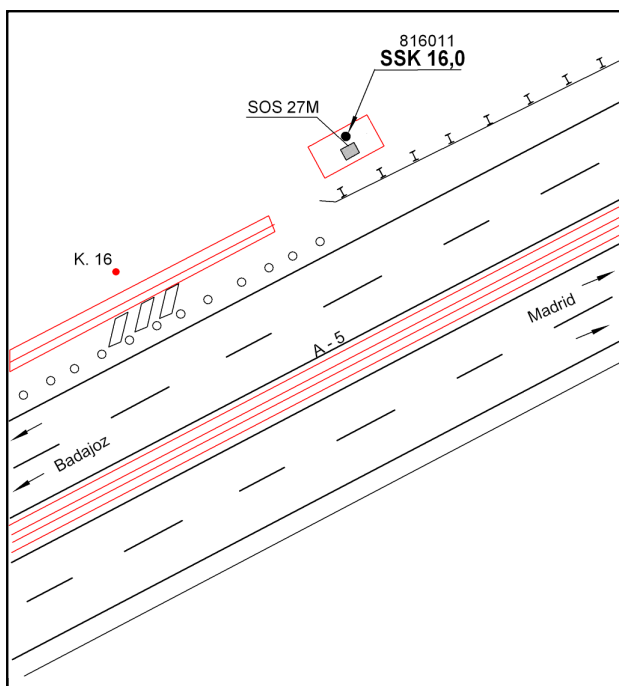
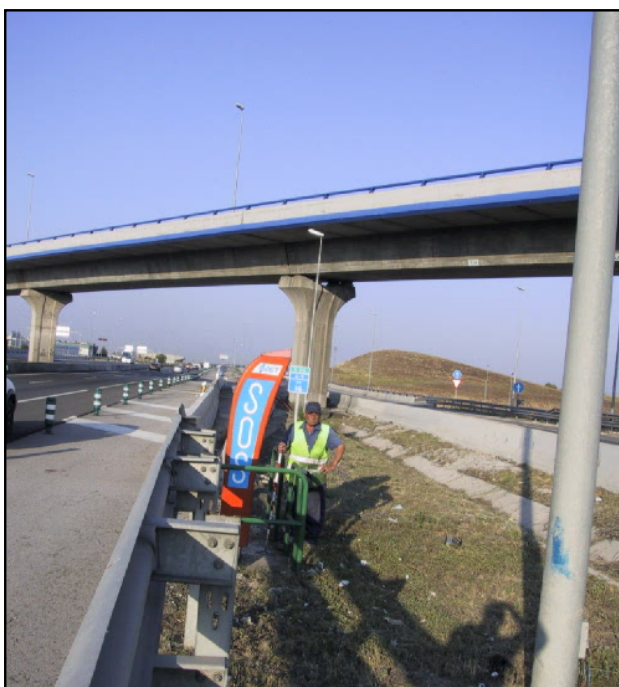
Longitud: - 3° 51' 30,0"
Latitud: 40° 20' 47,9"
Altitud elipsoidal:
Precisión: ± (0,1 m - 1 m.)

Reseña:

Clavo metálico semiesférico incrustado aproximadamente en el Km. 15,980 de la margen N de la Autovía A - 5, sobre el lado N de la zapata de hormigón de de un teléfono SOS con el nº 7M, según croquis.

Enlaces:

Anterior: 816010 - SSK 14,9
Posterior: 816012 - SPK 17,0A
Agrupada con:



Observaciones: