

## Reseña de Señal de Nivelación

10-may-2025

### Situación Geográfica:

**Número:** 815019  
**Nombre:** ssk93,000  
**Línea o Ramal:** 815. Casar - Muñana

**Municipio:** Velada  
**Provincia:** Toledo  
**Hoja MTN50:** 601  
**Señal:** Secundaria      **En posición:** Vertical  
**Señalizada:** 01 de junio de 2008  
**Nivelada:** 07 de diciembre de 2011

### Datos Geodésicos:

**Altitud ortométrica:** 431,0866 m.  
**Geopotencial:** 422,483 u.g.p.  
**Gravedad en superficie:** 980023,75 mgals.      *Observada*  
**Cálculo:**

### Coordenadas Geográficas ETRS89:

**Longitud:** - 5° 00' 09,8"  
**Latitud:** 40° 03' 55,7"  
**Altitud elipsoidal:**  
**Precisión:** ± (0,1 m - 1 m.)

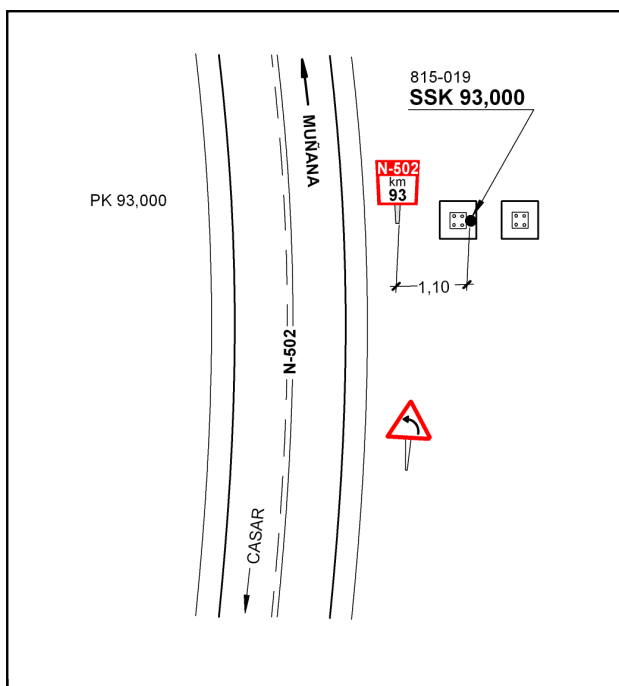
### Reseña:

Clavo metálico semiesférico incrustado en la base del cartel que indica direcciones a Arenas de San Pedro, Avila, Parrillas y Navalcán, junto a la pata más cercana a la calzada y al lado del pk 93, aproximadamente en el Km. 93 de la carretera N-502 (Talavera de la Reina-Ávila), a la derecha de la calzada dirección Ávila.

En la revisión de Febrero de 2011 no existe el cartel, pero quedan las bases sobre las que se asentaba. El clavo está situado 1,10 metros al Este del poste kmto. 93

### Enlaces:

**Anterior:** 815018 - ssk94,000  
**Posterior:** 815020 - ssk91,850  
**Agrupada con:**



### Observaciones: