

Reseña de Señal de Nivelación

10-may-2025

Situación Geográfica:

Número: 814120
Nombre: SSK 26,1
Línea o Ramal: 814. Cerezo - Alcolea del Pinar

Municipio: Sigüenza
Provincia: Guadalajara
Hoja MTN50: 461
Señal: Secundaria **En posición:** Vertical
Señalizada: 23 de junio de 2008
Nivelada: 30 de noviembre de 2011

Datos Geodésicos:

Altitud ortométrica: 946,0414 m.
Geopotencial: 927,165 u.g.p.
Gravedad en superficie: 980006,91 mgals. *Observada*
Cálculo:

Coordenadas Geográficas ETRS89:

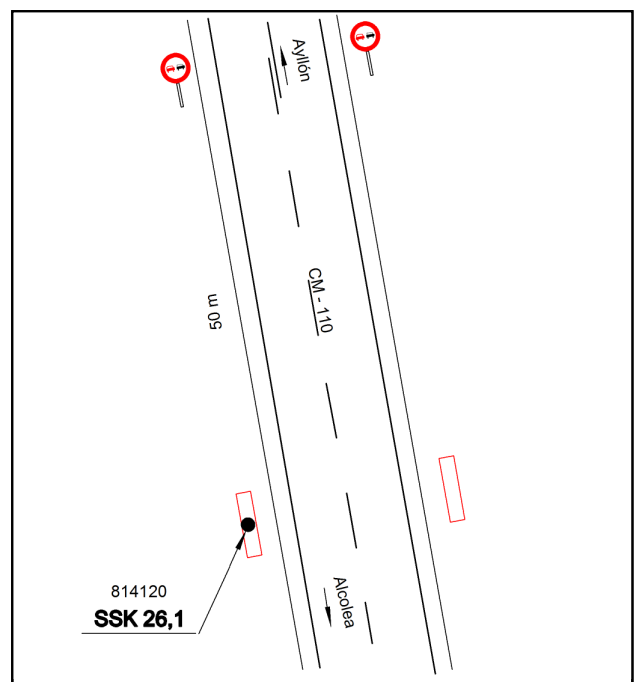
Longitud: - 2° 41' 08,8"
Latitud: 41° 06' 26,4"
Altitud elipsoidal:
Precisión: ± (0,1 m - 1 m.)

Reseña:

Clavo metálico semiesférico incrustado aproximadamente en el Km. 26,090 de la margen O de la Carretera Autonómica CM - 110, sobre el centro de la imposta de una alcantarilla.

Enlaces:

Anterior: 814119 - SSK 26,6
Posterior: 814164 - SSK 25,2
Agrupada con:



Observaciones: