

## Reseña de Señal de Nivelación

10-may-2025

### Situación Geográfica:

**Número:** 814046  
**Nombre:** SSK 18,0  
**Línea o Ramal:** 814. Cerezo - Alcolea del Pinar

**Municipio:** Ayllón  
**Provincia:** Segovia  
**Hoja MTN50:** 432  
**Señal:** Secundaria      **En posición:** Vertical  
**Señalizada:** 13 de junio de 2008  
**Nivelada:** 30 de noviembre de 2011

### Datos Geodésicos:

**Altitud ortométrica:** 1273,0012 m.  
**Geopotencial:** 1247,5674 u.g.p.  
**Gravedad en superficie:** 979966,6 mgals.      *Observada*  
**Cálculo:**

### Coordenadas Geográficas ETRS89:

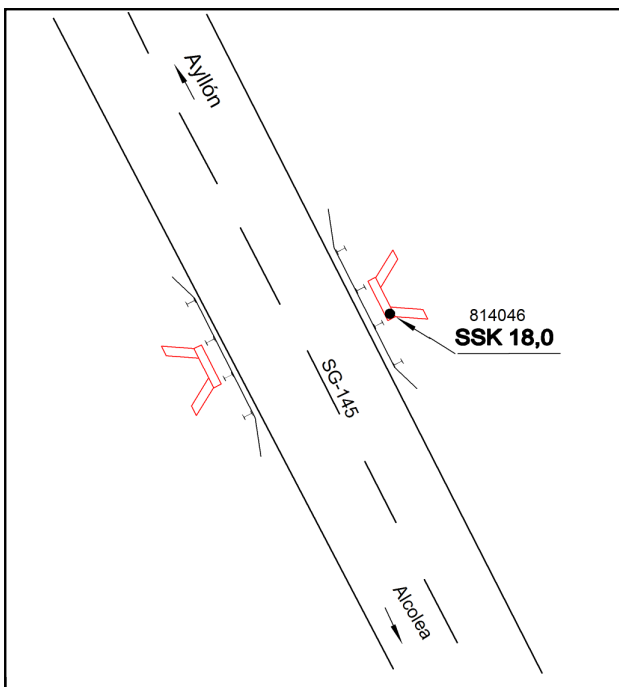
**Longitud:** - 3° 14' 50,1"  
**Latitud:** 41° 18' 38,6"  
**Altitud elipsoidal:**  
**Precisión:** ± (0,1 m - 1 m.)

### Reseña:

Clavo metálico semiesférico incrustado aproximadamente en el Km. 18,040 de la margen E de la Carretera Local SG - 145, sobre el extremo S de la imposta de una alcantarilla.

### Enlaces:

**Anterior:** 814045 - SSK 17,0  
**Posterior:** 814047 - SSK 19,0  
**Agrupada con:**



### Observaciones: