

## Reseña de Señal de Nivelación

27-nov-2021

### Situación Geográfica:

**Número:** 811018  
**Nombre:** NGAB 837  
**Línea o Ramal:** 811. Caspe - Fraga

**Municipio:** Caspe  
**Provincia:** Zaragoza  
**Hoja MTN50:** 442  
**Señal:** Principal                      **En posición:** Vertical  
**Señalizada:** 05 de mayo de 2008  
**Nivelada:**

### Datos Geodésicos:

**Altitud ortométrica:** 127,2373 m.  
**Geopotencial:** 124,7213 u.g.p.  
**Gravedad en superficie:** 980221,09 mgals.                      *Observada*  
**Cálculo:**

### Coordenadas Geográficas ETRS89:

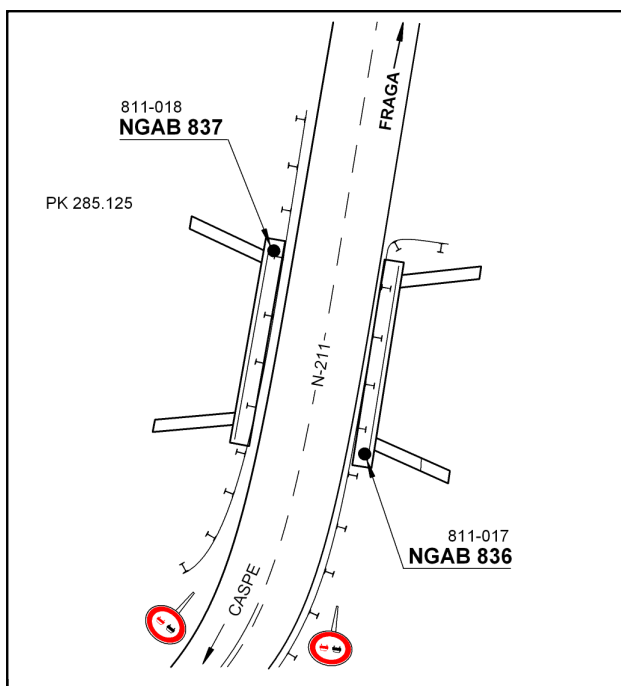
**Longitud:** 0° 03' 33,6"  
**Latitud:** 41° 16' 31,5"  
**Altitud elipsoidal:**  
**Precisión:** ± (0,1 m - 1 m.)

### Reseña:

Clavo metálico cuya cabeza tiene grabada la inscripción NGAB 837 incrustado aproximadamente en el Km. 285,150 de la margen Oeste de la Carretera N-211, en el extremo NO de un puente, en la acera de hormigón, entre la bionda y la barandilla, según croquis. Dista unos 25 m. de la señal número 811 017.

### Enlaces:

**Anterior:** 811017 - NGAB 836  
**Posterior:** 811019 - SSK 285,9  
**Agrupada con:** 811017 - NGAB 836.



### Observaciones: