

Reseña de Señal de Nivelación

27-nov-2021

Situación Geográfica:

Número: 811017
Nombre: NGAB 836
Línea o Ramal: 811. Caspe - Fraga

Municipio: Caspe
Provincia: Zaragoza
Hoja MTN50: 442
Señal: Principal **En posición:** Vertical
Señalizada: 05 de mayo de 2008
Nivelada:

Datos Geodésicos:

Altitud ortométrica: 127,6338 m.
Geopotencial: 125,1101 u.g.p.
Gravedad en superficie: 980221,01 mgals. *Calculada*
Cálculo:

Coordenadas Geográficas ETRS89:

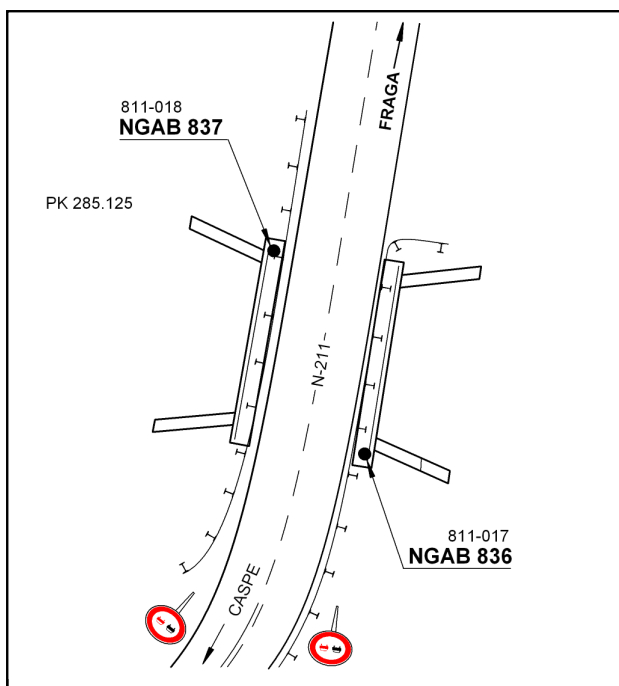
Longitud:
Latitud:
Altitud elipsoidal:
Precisión:

Reseña:

Clavo metálico cuya cabeza tiene grabada la inscripción NGAB 836 incrustado aproximadamente en el Km. 285,125 de la margen Este de la Carretera N-211, en el extremo SE de un puente, en la acera de hormigón, entre la bionda y la barandilla, según croquis. Dista unos 400 m. de la señal número 811 016.

Enlaces:

Anterior: 811016 - SSK 284,7
Posterior: 811018 - NGAB 837
Agrupada con: 811018 - NGAB 837.



Observaciones: