

Reseña de Señal de Nivelación

10-may-2025

Situación Geográfica:

Número: 810100
Nombre: SSK 44,2
Línea o Ramal: 810. Zaragoza - Alcorisa

Municipio: Albalate del Arzobispo
Provincia: Teruel
Hoja MTN50: 440
Señal: Secundaria **En posición:** Vertical
Señalizada: 15 de abril de 2008
Nivelada: 27 de mayo de 2010

Datos Geodésicos:

Altitud ortométrica: 461,6688 m.
Geopotencial: 452,4982 u.g.p.
Gravedad en superficie: 980116,34 mgals. *Observada*
Cálculo:

Coordenadas Geográficas ETRS89:

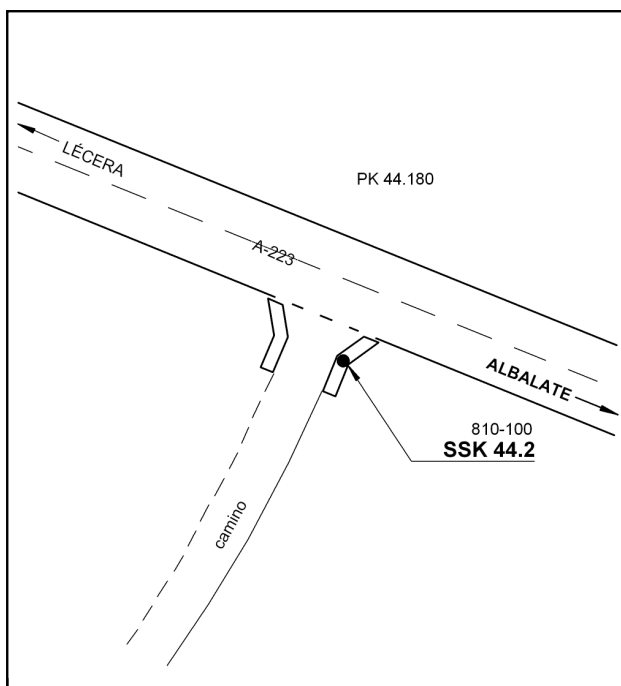
Longitud: - 0° 37' 55,4"
Latitud: 41° 10' 14,0"
Altitud elipsoidal:
Precisión: ± (0,1 m - 1 m.)

Reseña:

Clavo metálico semiesférico incrustado aproximadamente en el Km. 44,180 de la margen Sur de la Carretera A-223, sobre una alcantarilla en el extremo Este del paso de cuneta de un camino, en el quiebro que forma el muro de la alcantarilla, según croquis. Dista unos 850 m. de la señal número 810 099.

Enlaces:

Anterior: 810099 - SSK 45,0
Posterior: 810101 - SSK 43,4
Agrupada con:



Observaciones: