

Reseña de Señal de Nivelación

10-may-2025

Situación Geográfica:

Número: 810086
Nombre: NGAB 651
Línea o Ramal: 810. Zaragoza - Alcorisa

Municipio: Lécera
Provincia: Zaragoza
Hoja MTN50: 440
Señal: Principal **En posición:** Vertical
Señalizada: 15 de abril de 2008
Nivelada: 27 de mayo de 2010

Datos Geodésicos:

Altitud ortométrica: 500,6522 m.
Geopotencial: 490,7084 u.g.p.
Gravedad en superficie: 980117 mgals. *Calculada*
Cálculo:

Coordenadas Geográficas ETRS89:

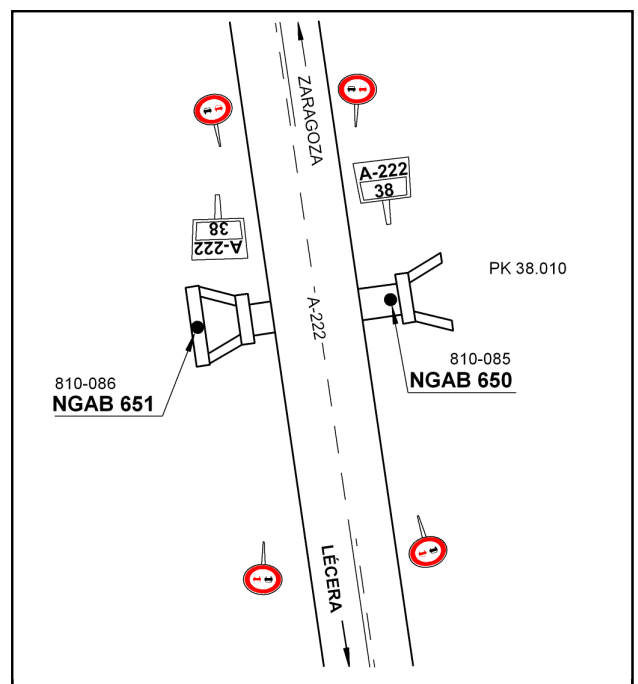
Longitud:
Latitud:
Altitud elipsoidal:
Precisión:

Reseña:

Clavo metálico cuya cabeza tiene grabada la inscripción NGAB 651 incrustado aproximadamente en el Km. 38,010 de la margen Oeste de la Carretera A-222, sobre el centro de la cara posterior de una arqueta-alcantarilla con las aletas abiertas, según croquis.

Enlaces:

Anterior: 810085 - NGAB 650
Posterior: 810087 - SSK 39,0
Agrupada con: 810085 - NGAB 650.



Observaciones: