

Reseña de Señal de Nivelación

10-may-2025

Situación Geográfica:

Número: 810085
Nombre: NGAB 650
Línea o Ramal: 810. Zaragoza - Alcorisa

Municipio: Lécera
Provincia: Zaragoza
Hoja MTN50: 440
Señal: Principal **En posición:** Vertical
Señalizada: 15 de abril de 2008
Nivelada: 27 de mayo de 2010

Datos Geodésicos:

Altitud ortométrica: 501,2131 m.
Geopotencial: 491,2581 u.g.p.
Gravedad en superficie: 980116,89 mgals. *Observada*
Cálculo:

Coordenadas Geográficas ETRS89:

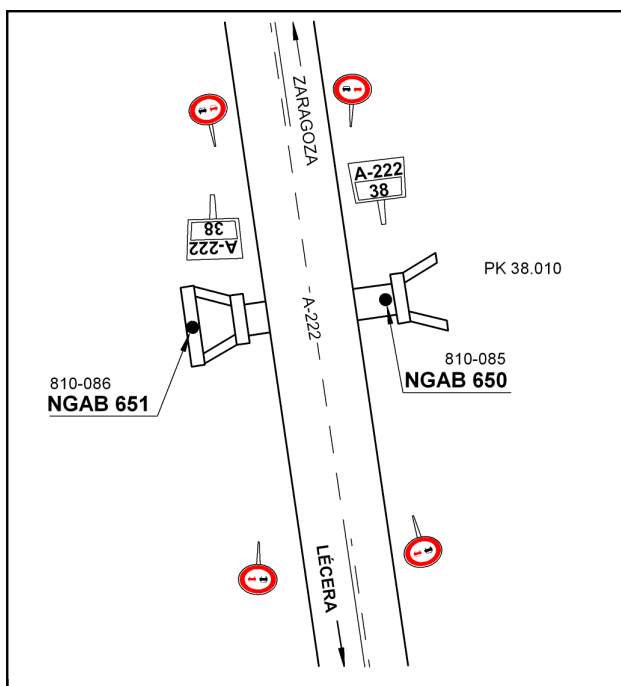
Longitud: - 0° 42' 20,1"
Latitud: 41° 13' 31,7"
Altitud elipsoidal:
Precisión: ± (0,1 m - 1 m.)

Reseña:

Clavo metálico cuya cabeza tiene grabada la inscripción NGAB 650 incrustado aproximadamente en el Km. 38,010 de la margen Este de la Carretera A-222, sobre el plano superior de una alcantarilla, a 0.10 metros de la imposta y por debajo de ella, según croquis. Dista unos 900 m. de la señal número 810 084.

Enlaces:

Anterior: 810084 - SSK 37,1
Posterior: 810086 - NGAB 651
Agrupada con: 810086 - NGAB 651.



Observaciones: