

Reseña de Señal de Nivelación

10-may-2025

Situación Geográfica:

Número: 807031
Nombre: ssk29,760
Línea o Ramal: 807. Palencia - Castrogonzalo

Municipio: Castromocho
Provincia: Palencia
Hoja MTN50: 272
Señal: Secundaria **En posición:** Vertical
Señalizada: 01 de abril de 2008
Nivelada: 15 de enero de 2016

Datos Geodésicos:

Altitud ortométrica: 760,9340 m.
Geopotencial: 745,8401 u.g.p.
Gravedad en superficie: 980131,778 mgals. *Observada*
Cálculo:

Coordenadas Geográficas ETRS89:

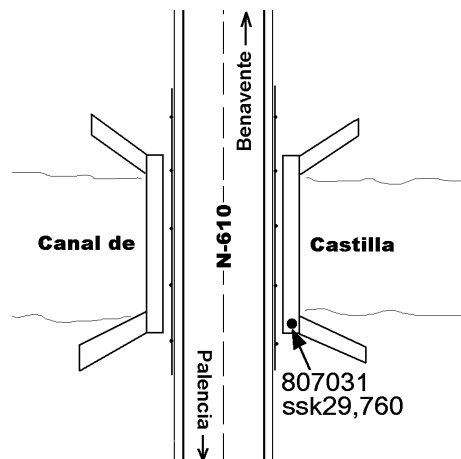
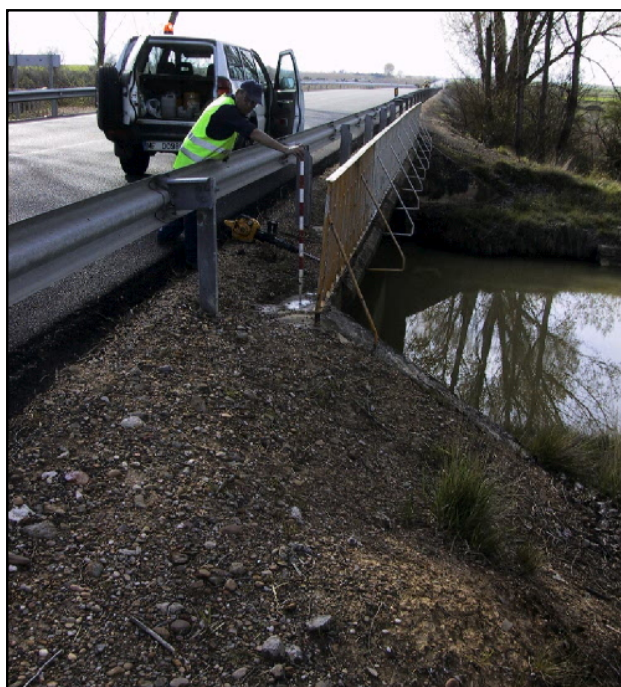
Longitud: - 4° 52' 16,0000"
Latitud: 42° 02' 09,0000"
Altitud elipsoidal:
Precisión: ± (0,05m - 0,1 m.)

Reseña:

Clavo metálico semiesférico incrustado verticalmente en el extremo E del puente sobre el Canal de Castilla, aproximadamente en el Km.29,760 de la carretera N-610 Palencia-Benavente, a la derecha de la calzada dirección Benavente.

Enlaces:

Anterior: 807030 - ssk29,020
Posterior: 807032 - ssk30,650
Agrupada con:



Observaciones: