

Reseña de Señal de Nivelación

10-may-2025

Situación Geográfica:

Número: 805040
Nombre: ssk0,000
Línea o Ramal: 805. Cubo Bureba - Colindres

Municipio: Oña
Provincia: Burgos
Hoja MTN50: 136
Señal: Secundaria **En posición:** Vertical
Señalizada: 01 de abril de 2008
Nivelada: 31 de octubre de 2012

Datos Geodésicos:

Altitud ortométrica: 590,9346 m.
Geopotencial: 579,2686 u.g.p.
Gravedad en superficie: 980233,31 mgals. *Observada*
Cálculo:

Coordenadas Geográficas ETRS89:

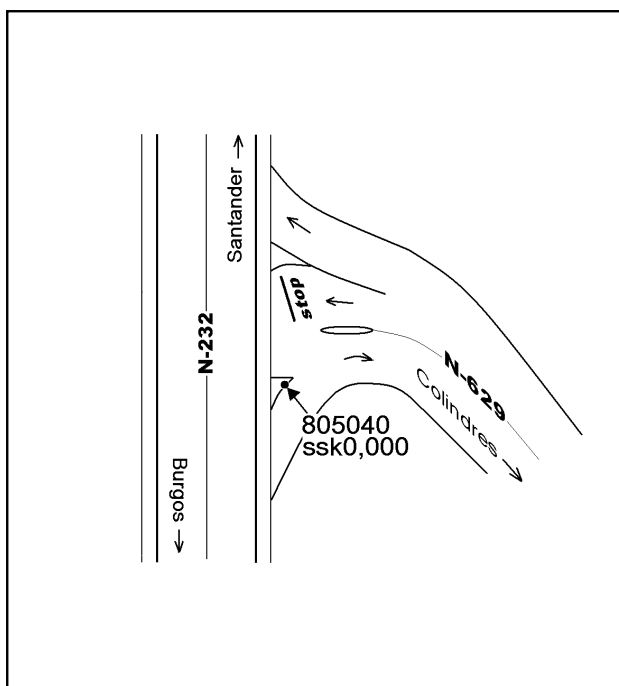
Longitud: - 3° 26' 22,5"
Latitud: 42° 45' 52,2"
Altitud elipsoidal:
Precisión: ± (0,1 m - 1 m.)

Reseña:

Intersección de las carreteras N-232 y N-629. Clavo metálico semiesférico incrustado en el bordillo de isleta donde está la señal que indica "Trespaderne 7; Laredo 91; Santander 133". En el pk 0,000 de la carretera N-629 a Colindres y Laredo. También sería el pk 513,400 de la N-232.

Enlaces:

Anterior: 805039 - ssk512,500
Posterior: 805041 - ssk0,700
Agrupada con:



Observaciones: