

Reseña de Señal de Nivelación

10-may-2025

Situación Geográfica:

Número: 804054
Nombre: SSK220,950
Línea o Ramal: 804. Guardo - Balneario Corconte

Municipio: Cervera de Pisuerga
Provincia: Palencia
Hoja MTN50: 107
Señal: Secundaria **En posición:** Vertical
Señalizada: 08 de mayo de 2008
Nivelada: 01 de mayo de 2013

Enlaces:

Anterior: 804053 - SP219,900
Posterior: 804055 - SSK221,900
Agrupada con:

Datos Geodésicos:

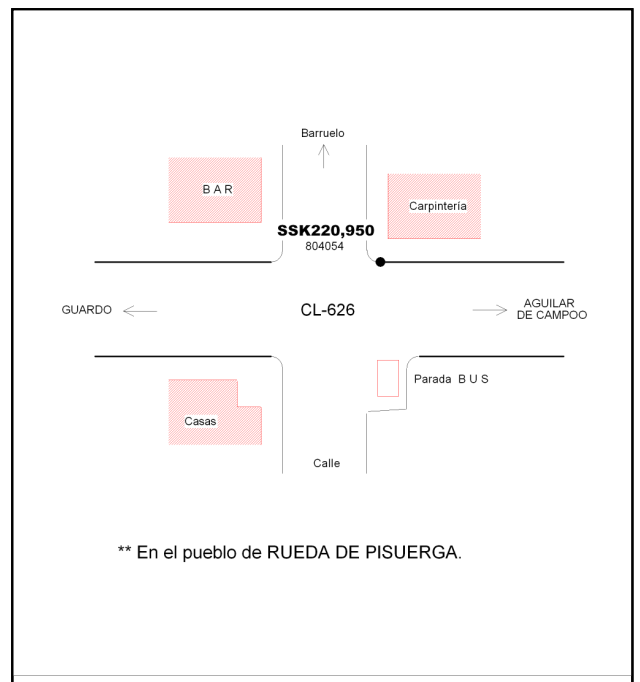
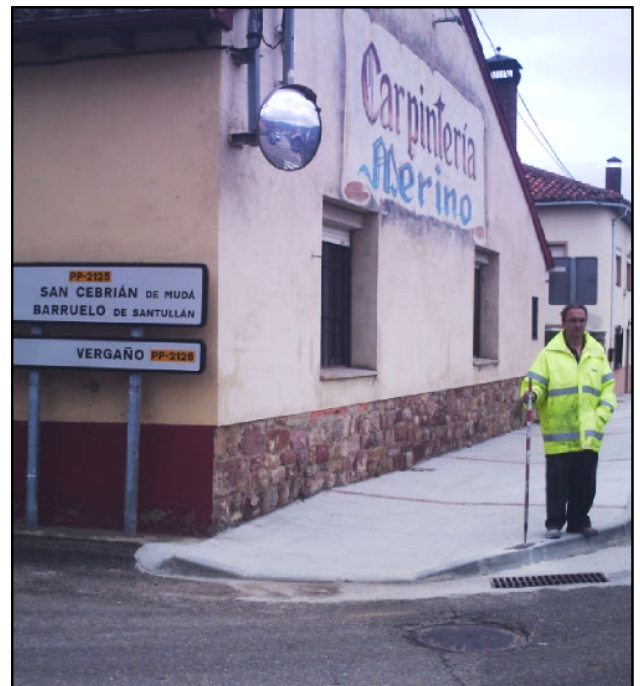
Altitud ortométrica: 962,6071 m.
Geopotencial: 943,5661 u.g.p.
Gravedad en superficie: 980178,54 mgals. *Observada*
Cálculo:

Coordenadas Geográficas ETRS89:

Longitud: - 4° 24' 58,2"
Latitud: 42° 51' 26,9"
Altitud elipsoidal:
Precisión: ± (0,1 m - 1 m.)

Reseña:

Clavo metálico semiesférico incrustado aproximadamente en el Km. 220,950 de la margen N de la Carretera CL-626 a su paso por Rueda de Pisuerga, en la acera, frente a una parada BUS, según reseña gráfica. Dista unos 1.050 m. de la señal anterior.



Observaciones: