

## Reseña de Señal de Nivelación

10-may-2025

### Situación Geográfica:

**Número:** 803055  
**Nombre:** SSK142,050  
**Línea o Ramal:** 803. La Robla - Guardo

**Municipio:** Cistierna  
**Provincia:** León  
**Hoja MTN50:** 131  
**Señal:** Secundaria      **En posición:** Vertical  
**Señalizada:** 26 de abril de 2008  
**Nivelada:** 30 de octubre de 2012

### Datos Geodésicos:

**Altitud ortométrica:** 947,7847 m.  
**Geopotencial:** 929,0237 u.g.p.  
**Gravedad en superficie:** 980165,23 mgals.      *Observada*  
**Cálculo:**

### Coordenadas Geográficas ETRS89:

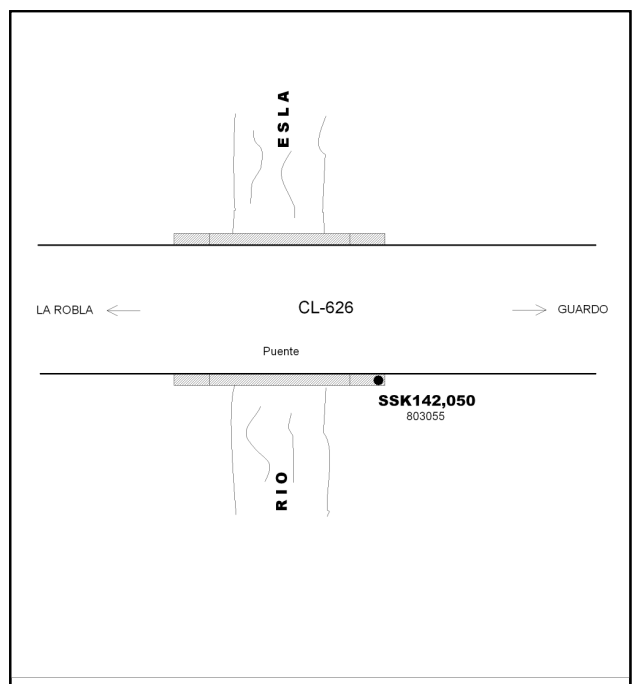
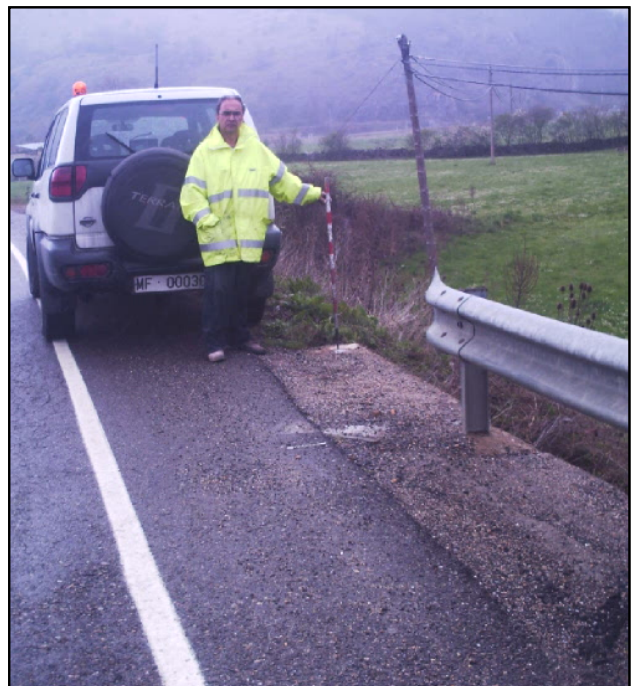
**Longitud:** - 5° 07' 51,0886"  
**Latitud:** 42° 49' 56,1618"  
**Altitud elipsoidal:** 1003,166 m.  
**Precisión:** ± 0,05 m.

### Reseña:

Clavo metálico semiesférico incrustado aproximadamente en el Km. 142,050 de la margen S de la Carretera CL-626. Dista unos 1.150 m. de la señal anterior. En el estribo SE del puente sobre el río Esla.

### Enlaces:

**Anterior:** 803054 - SPLOSVALLES  
**Posterior:** 803056 - SSK65,100  
**Agrupada con:**



### Observaciones: