

Reseña de Señal de Nivelación

27-nov-2021

Situación Geográfica:

Número: 801191
Nombre: SPK 9,950B
Línea o Ramal: 801. Baralla - Tebongo

Municipio: Grandas de Salime
Provincia: Asturias
Hoja MTN50: 74
Señal: Principal **En posición:** Vertical
Señalizada: 26 de marzo de 2012
Nivelada: 02 de octubre de 2016

Datos Geodésicos:

Altitud ortométrica: 864,5314 m.
Geopotencial: 847,5099 u.g.p.
Gravedad en superficie: 980274,646 mgals. *Calculada*
Cálculo:

Coordenadas Geográficas ETRS89:

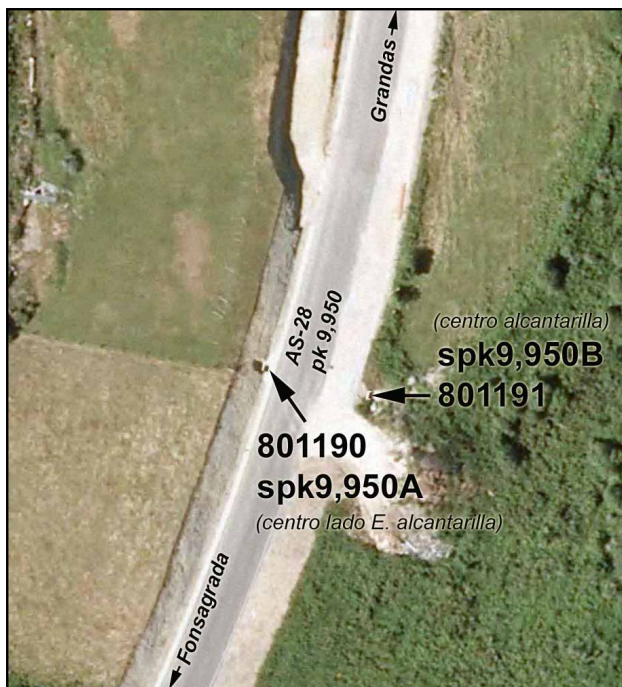
Longitud: - 6° 56' 03,9000"
Latitud: 43° 09' 35,5000"
Altitud elipsoidal:
Precisión: ± (0,05m - 0,1 m.)

Reseña:

Clavo metálico de cabeza semiesférica incrustado en la margen derecha (E), hacia Grandas de Salime, de la carretera AS-28, en el pk 9,950. Antes del desvío y cartel jurisdiccional de 'Penafonte', en una alcantarilla. La señal está centrada sobre la imposta, según foto y croquis. Se agrupa con la señal anterior (801190).

Enlaces:

Anterior: 801190 - SPK 9,950A
Posterior: 801192 - SSK 8,850
Agrupada con: 801190 - SPK 9,950A.



Observaciones: