

Reseña de Señal de Nivelación

27-nov-2021

Situación Geográfica:

Número: 801190
Nombre: SPK 9,950A
Línea o Ramal: 801. Baralla - Tebongo

Municipio: Grandas de Salime
Provincia: Asturias
Hoja MTN50: 74
Señal: Principal **En posición:** Vertical
Señalizada: 26 de marzo de 2012
Nivelada: 02 de octubre de 2016

Datos Geodésicos:

Altitud ortométrica: 865,3328 m.
Geopotencial: 848,2954 u.g.p.
Gravedad en superficie: 980274,493 mgals. *Observada*
Cálculo:

Coordenadas Geográficas ETRS89:

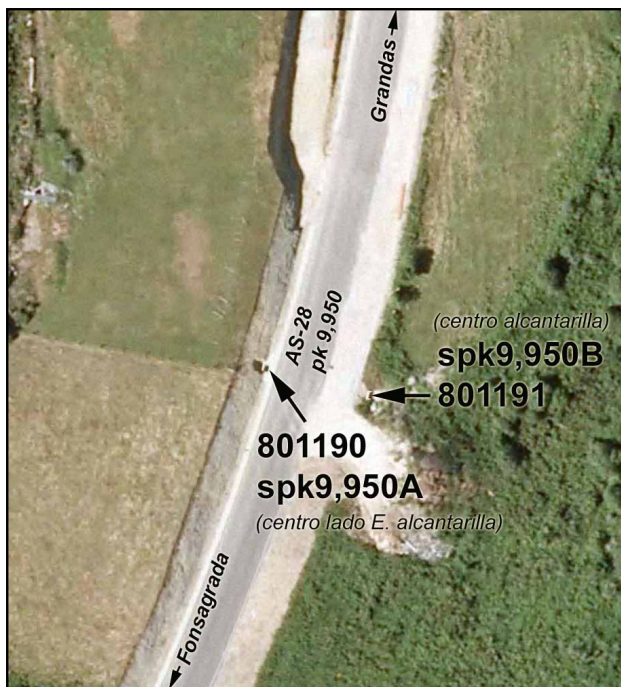
Longitud: - 6° 56' 04,5000"
Latitud: 43° 09' 35,7000"
Altitud elipsoidal:
Precisión: ± (0,05m - 0,1 m.)

Reseña:

Clavo metálico de cabeza semiesférica incrustado en la margen izquierda (W), hacia Grandas de Salime, de la carretera AS-28, en el pk 9,950. Antes del desvío y cartel jurisdiccional de 'Penafonte', en una arqueta sumidero de cuneta. La señal está centrada sobre el lado (E), según foto y croquis. Dista unos 850 m de la señal anterior (801189).

Enlaces:

Anterior: 801189 - SSK 10,800
Posterior: 801191 - SPK 9,950B
Agrupada con: 801191 - SPK 9,950B.



Observaciones: