

Reseña de Señal de Nivelación

27-nov-2021

Situación Geográfica:

Número: 801017
Nombre: SSK13,950
Línea o Ramal: 801. Baralla - Tebongo

Municipio: Baleira
Provincia: Lugo
Hoja MTN50: 98
Señal: Secundaria **En posición:** Vertical
Señalizada: 01 de abril de 2008
Nivelada:

Enlaces:

Anterior: 801016 - SSK13,000
Posterior: 801018 - SP15,000
Agrupada con:

Datos Geodésicos:

Altitud ortométrica:
Geopotencial:
Gravedad en superficie:
Cálculo:

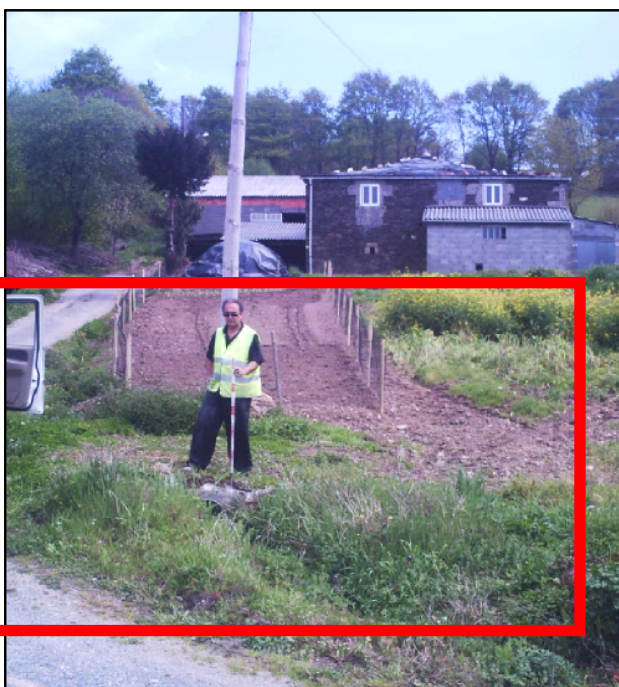
Coordenadas Geográficas ETRS89:

2011-06-01: Desaparecida

Longitud:
Latitud:
Altitud elipsoidal:
Precisión:

Reseña:

Clavo metálico semiesférico incrustado aproximadamente en el Km. 13,950 de la margen E de la Carretera LU-710. Distra unos 950 m. de la señal anterior. En un paso cuneta.



Observaciones:

