

Reseña de Señal de Nivelación

10-may-2025

Situación Geográfica:

Número: 706034
Nombre: NGAA 260
Línea o Ramal: 706. Palma - Porto Cristo

Municipio: Lluçmajor
Provincia: Illes Balears
Hoja MTN50: 724
Señal: Principal **En posición:** Vertical
Señalizada: 01 de febrero de 2007
Nivelada: 20 de febrero de 2008

Datos Geodésicos:

Altitud ortométrica: 132,2352 m.
Geopotencial: 129,6099 u.g.p.
Gravedad en superficie: 980140,68 mgals. *Calculada*
Cálculo:

Coordenadas Geográficas ETRS89:

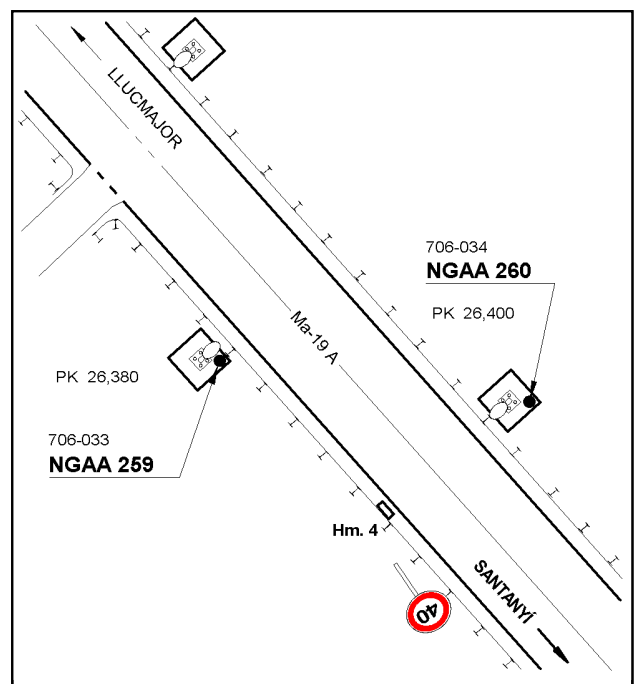
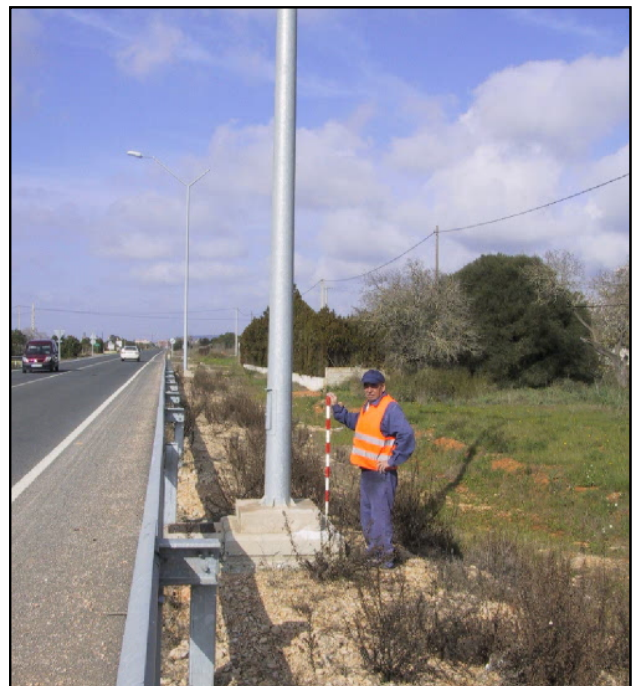
Longitud: 2° 54' 55"
Latitud: 39° 28' 44"
Altitud elipsoidal:
Precisión: ± (1 m - 10 m.)

Reseña:

Clavo metálico cuya cabeza tiene grabada la inscripción NGAA 260 incrustado aproximadamente en el Km. 26,400 de la margen NE de la Carretera Ma-19 A, sobre la esquina Este de la zapata de un báculo o poste de iluminación, según croquis. Dista unos 20 m. de la señal número 706-033.

Enlaces:

Anterior: 706033 - NGAA 259
Posterior: 706035 - SSK 27,3
Agrupada con: 706033 - NGAA 259.



Observaciones: