

## Reseña de Señal de Nivelación

10-may-2025

### Situación Geográfica:

**Número:** 703139  
**Nombre:** ssk22,200  
**Línea o Ramal:** 703. Sant Agustí - Alcudia

**Municipio:** Escorca  
**Provincia:** Illes Balears  
**Hoja MTN50:** 671  
**Señal:** Secundaria      **En posición:** Vertical  
**Señalizada:** 01 de febrero de 2007  
**Nivelada:** 01 de enero de 2010

### Datos Geodésicos:

**Altitud ortométrica:** 663,2574 m.  
**Geopotencial:** 650,0544 u.g.p.  
**Gravedad en superficie:** 980065,67 mgals.      *Observada*  
**Cálculo:** 23 de febrero de 2009

### Coordenadas Geográficas ETRS89:

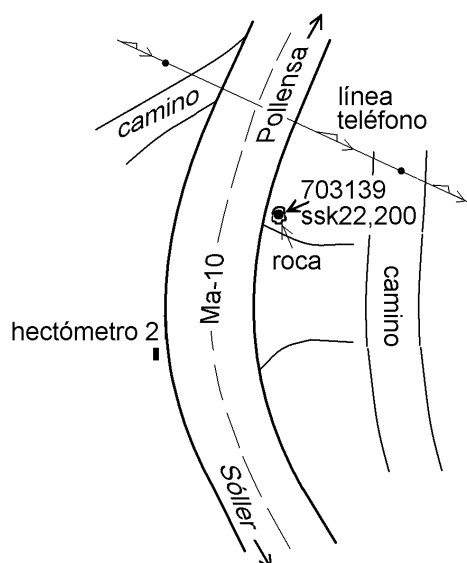
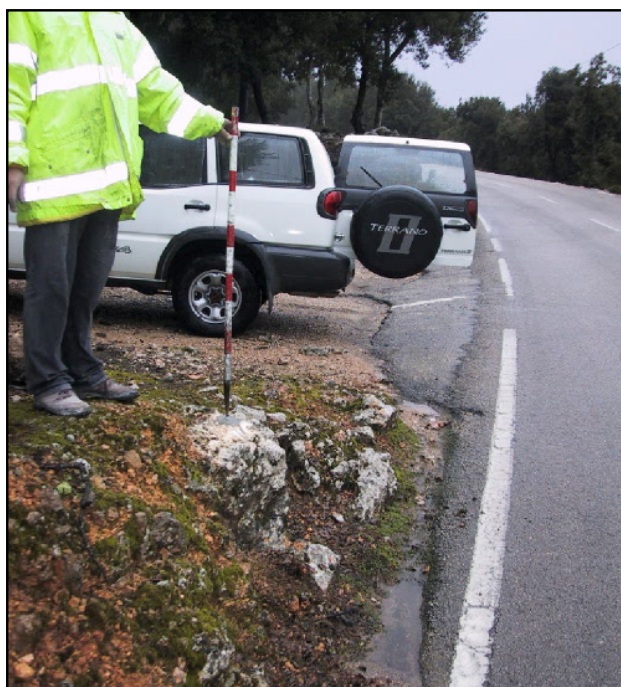
**Longitud:** 2° 52' 34,0070"  
**Latitud:** 39° 49' 11,4878"  
**Altitud elipsoidal:**  
**Precisión:** ± (0,05m - 0,1 m.)

### Reseña:

Clavo metálico semiesférico incrustado en roca, a 1m de la calzada y a la izquierda de una entrada al monte, debajo de la línea de teléfonos, aproximadamente en el p.k.22,200 de la Carretera Ma-10 Andratx-Pollensa, a la derecha en dirección Pollensa.

### Enlaces:

**Anterior:** 703138 - ssk23,070  
**Posterior:** 703140 - ssk21,199  
**Agrupada con:**



### Observaciones: