

## Reseña de Señal de Nivelación

10-may-2025

### Situación Geográfica:

**Número:** 633114  
**Nombre:** NGZ 478  
**Línea o Ramal:** 633. Chiclana - Utrera

**Municipio:** Lebrija  
**Provincia:** Sevilla  
**Hoja MTN50:** 1034  
**Señal:** Principal **En posición:** Vertical  
**Señalizada:** 03 de abril de 2006  
**Nivelada:** 10 de abril de 2007

### Datos Geodésicos:

**Altitud ortométrica:** 5,3406 m.  
**Geopotencial:** 5,233 u.g.p.  
**Gravedad en superficie:** 979856,01 mgals. *Observada*  
**Cálculo:** 01 de mayo de 2008

### Coordenadas Geográficas ETRS89:

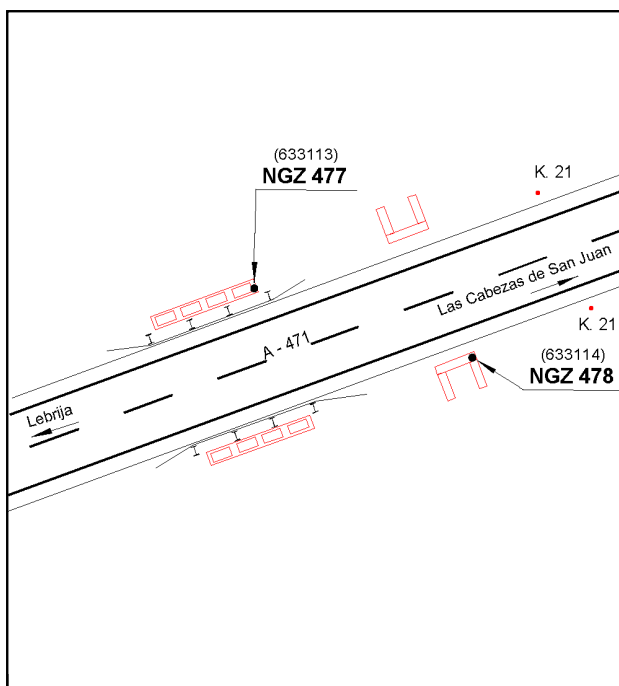
**Longitud:** - 6° 00' 17,8"  
**Latitud:** 36° 57' 16,6"  
**Altitud elipsoidal:**  
**Precisión:** ± (0,1 m - 1 m.)

### Reseña:

Clavo metálico semiesférico incrustado aproximadamente en el Km. 21,020 de la margen s de la Carretera Autonómica A - 471, SOBRE EL EXTREMO e DE LA IMPOSTA DE UNA ALCANTARILLA.

### Enlaces:

**Anterior:** 633113 - NGZ 477  
**Posterior:** 633115 - ssk 20,1  
**Agrupada con:** 633113 - NGZ 477.



### Observaciones:

Coincide exactamente con la señal, de la Línea antigua nº233 de San Fernando cruce-Jerez cruce-Algodonales, folio nº