

## Reseña de Señal de Nivelación

10-may-2025

### Situación Geográfica:

**Número:** 633014  
**Nombre:** SSK 665,3  
**Línea o Ramal:** 633. Chiclana - Utrera

**Municipio:** Puerto Real  
**Provincia:** Cádiz  
**Hoja MTN50:** 1069  
**Señal:** Secundaria      **En posición:** Vertical  
**Señalizada:** 23 de marzo de 2006  
**Nivelada:** 10 de abril de 2007

### Datos Geodésicos:

**Altitud ortométrica:** 4,1147 m.  
**Geopotencial:** 4,0317 u.g.p.  
**Gravedad en superficie:** 979829,37 mgals.      *Observada*  
**Cálculo:** 01 de mayo de 2008

### Coordenadas Geográficas ETRS89:

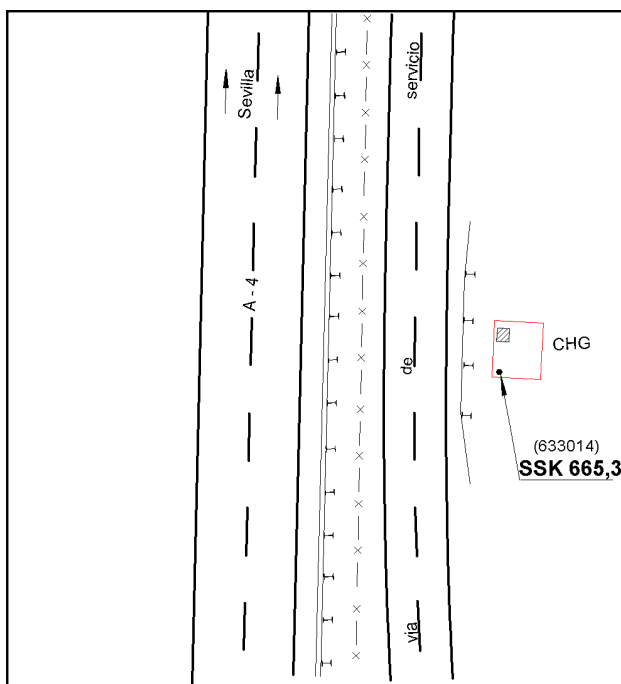
**Longitud:** - 6° 08' 37,8030"  
**Latitud:** 36° 29' 06,6295"  
**Altitud elipsoidal:** 48,692 m.  
**Precisión:** ± 0,05 m.

### Reseña:

Clavo metálico semiesférico incrustado aproximadamente en el Km. 665,280 de la margen E de la antigua Carretera N-IV (hoy vía de servicio), sobre la esquina SO de una arqueta con tapa de la CHG.

### Enlaces:

**Anterior:** 633013 - SSK 666,1  
**Posterior:** 633015 - NGZ 443  
**Agrupada con:**



### Observaciones: