

Reseña de Señal de Nivelación

10-may-2025

Situación Geográfica:

Número: 632025
Nombre: SS DOS HERMANAS 4
Línea o Ramal: 632. Sevilla - Utrera

Municipio: Dos Hermanas
Provincia: Sevilla
Hoja MTN50: 1002
Señal: Secundaria **En posición:** Vertical
Señalizada: 01 de abril de 2006
Nivelada: 21 de marzo de 2007

Datos Geodésicos:

Altitud ortométrica:
Geopotencial: 54,8937 u.g.p.
Gravedad en superficie: 979895,29 mgals. *Observada*
Cálculo: 01 de mayo de 2008

Coordenadas Geográficas ETRS89:

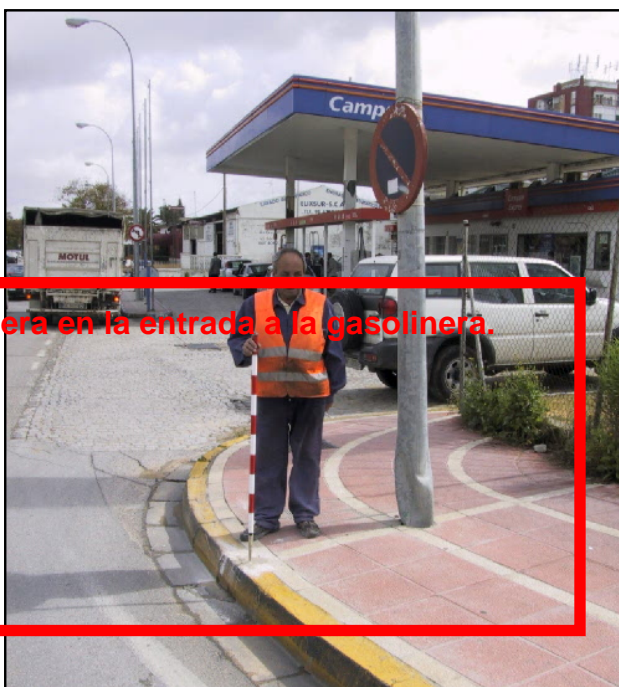
Longitud: -5° 54' 55,2115"
Latitud: 37° 17' 19,8215"
Altitud elipsoidal: 104,665 m.
Precisión: ± 0,05 m.

Reseña:

Cavo metálico semiesférico incrustado en la población de Dos Hermanas, en la Glorieta de la Comunidad Autónoma de Aragón, sobre un bordillo de hormigón a la entrada a una Estación de Servicio de Campsa.

Enlaces:

Anterior: 632024 - SS DOS HERMANAS 3@
Posterior: 632026 - NGAA 38
Agrupada con:



2022-01-19: DESAPARECIDO. Modificada la acera en la entrada a la gasolinera.

Observaciones:

Informe del estado de la Señal en: [InfoRN.pdf](#)

