

## Reseña de Señal de Nivelación

4-dic-2021

### Situación Geográfica:

**Número:** 630048  
**Nombre:** SSK 21,3  
**Línea o Ramal:** 630. Lora del Río - Guillena

**Municipio:** Villaverde del Río  
**Provincia:** Sevilla  
**Hoja MTN50:** 962  
**Señal:** Secundaria      **En posición:** Vertical  
**Señalizada:** 01 de marzo de 2006  
**Nivelada:**

### Datos Geodésicos:

**Altitud ortométrica:** 36,9591 m.  
**Geopotencial:** 36,2198 u.g.p.  
**Gravedad en superficie:** 979995,78 mgals.      *Observada*  
**Cálculo:** 01 de mayo de 2008

### Coordenadas Geográficas ETRS89:

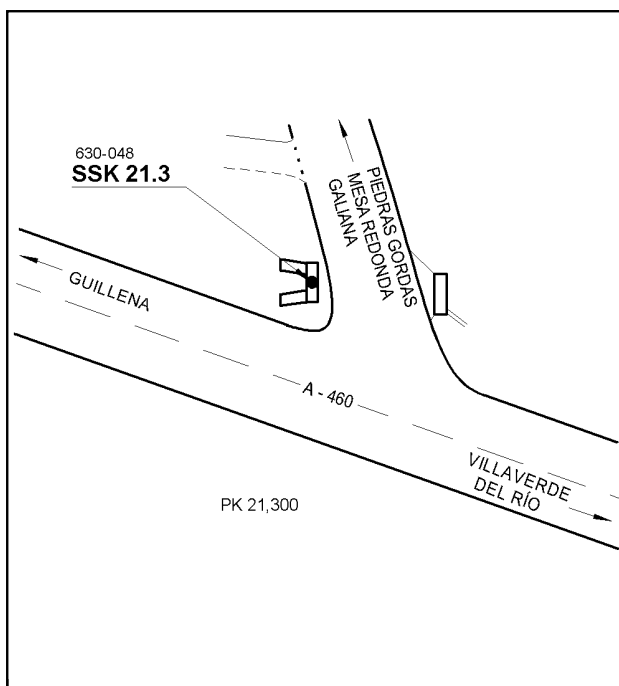
**Longitud:** - 5° 53' 34,7504"  
**Latitud:** 37° 35' 44,2463"  
**Altitud elipsoidal:** 88,685 m.  
**Precisión:** ± 0,05 m.

### Reseña:

Clavo metálico semiesférico incrustado aproximadamente en el Km. 21,300 de la margen NE de la Carretera A-460, sobre el centro de la cara superior del muro de una alcantarilla en el paso de cuneta del desvío a Galiana, Piedras Gordas y Mesa Redonda, según croquis. Dista unos 950 m. de la señal número 630-047.

### Enlaces:

**Anterior:** 630047 - SSK 22,2  
**Posterior:** 630049 - SSK 20,5  
**Agrupada con:**



### Observaciones: