

Reseña de Señal de Nivelación

10-may-2025

Situación Geográfica:

Número: 629014
Nombre: SSK 11,4
Línea o Ramal: 629. Sevilla - San Juan

Municipio: Espartinas
Provincia: Sevilla
Hoja MTN50: 984
Señal: Secundaria **En posición:** Vertical
Señalizada: 01 de abril de 2006
Nivelada: 04 de junio de 2007

Datos Geodésicos:

Altitud ortométrica: 139,6811 m.
Geopotencial: 136,8774 u.g.p.
Gravedad en superficie: 979922,42 mgals. *Observada*
Cálculo: 01 de mayo de 2008

Coordenadas Geográficas ETRS89:

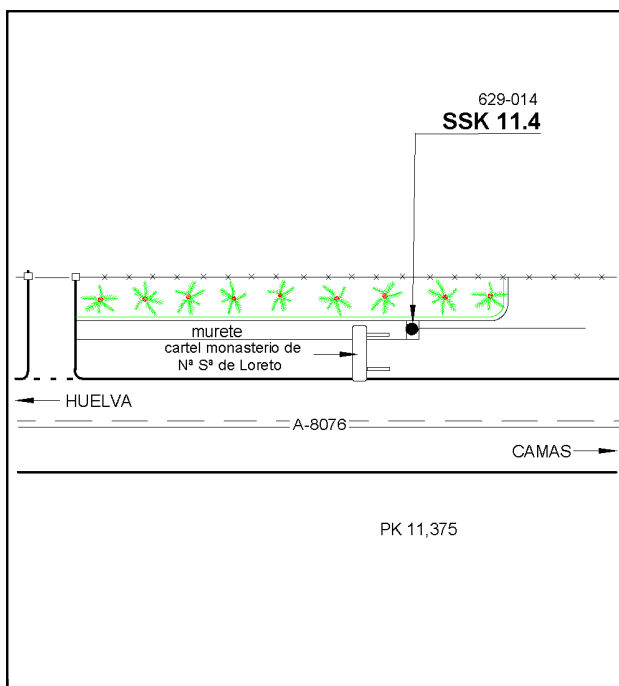
Longitud: - 6° 08' 51,1160"
Latitud: 37° 22' 54,4714"
Altitud elipsoidal: 190,054 m.
Precisión: ± 0,05 m.

Reseña:

Clavo metálico semiesférico incrustado aproximadamente en el Km. 11,375 de la margen Norte de la Carretera A-8076, sobre la cara superior de un pequeño muro de contención de una zona ajardinada con palmeras junto a un cartel indicador del Monasterio de Nuestra Señora de Loreto, según croquis. Dista unos 1.100 m. de la señal número 629-013.

Enlaces:

Anterior: 629013 - SSK 10,3
Posterior: 629015 - SSK 12,3
Agrupada con:



Observaciones: