

Reseña de Señal de Nivelación

10-may-2025

Situación Geográfica:

Número: 626100
Nombre: NGZ858
Línea o Ramal: 626. San Juan - Jabugo

Municipio: Santa Ana la Real
Provincia: Huelva
Hoja MTN50: 917
Señal: Principal **En posición:** Vertical
Señalizada: 30 de marzo de 2006
Nivelada: 05 de julio de 2007

Datos Geodésicos:

Altitud ortométrica: 591,3574 m.
Geopotencial: 579,4836 u.g.p.
Gravedad en superficie: 979896,13 mgals. *Observada*
Cálculo: 01 de mayo de 2008

Coordenadas Geográficas ETRS89:

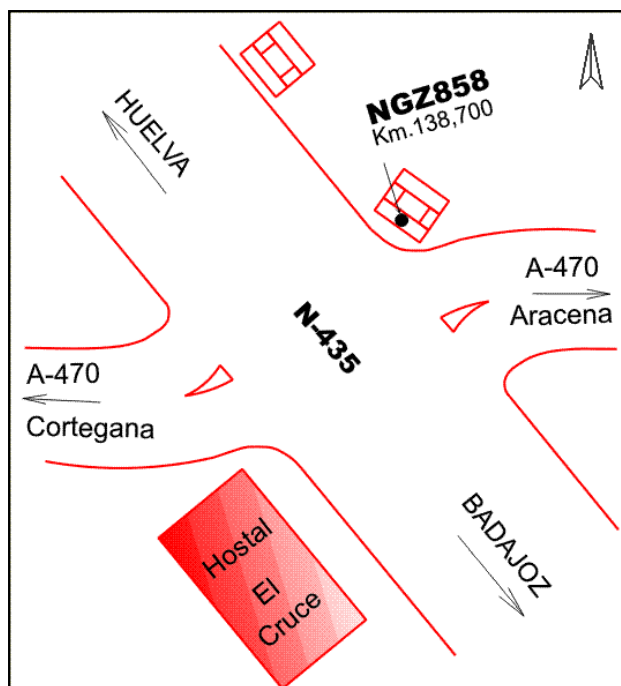
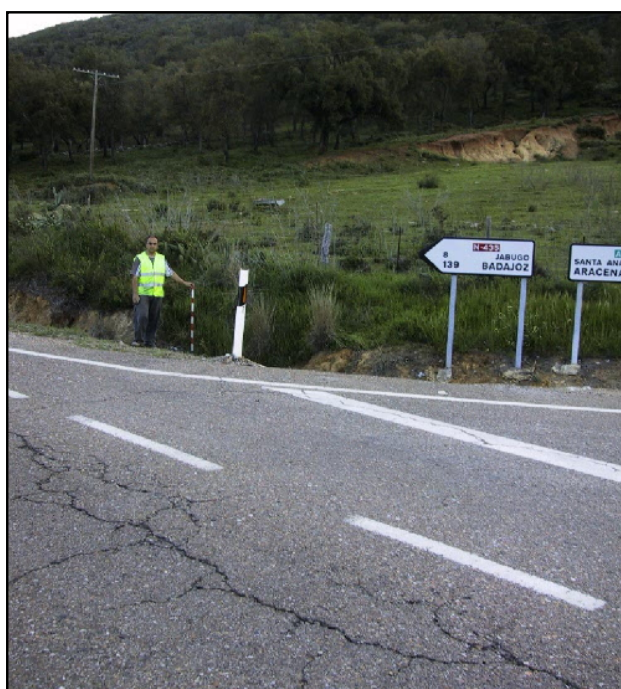
Longitud: - 6° 44' 13,7138"
Latitud: 37° 52' 19,4265"
Altitud elipsoidal: 646,431 m.
Precisión: ± 0,05 m.

Reseña:

Clavo metálico semiesférico incrustado aproximadamente en el Km. 138.700 de la margen E de la Carretera N-435. Dista unos 1.300 m. de la señal anterior. En una alcantarilla, en el cruce con la carretera de Aracena a Cortegana (A-470).

Enlaces:

Anterior: 626099 - SSK140.000
Posterior: 626101 - NGZ859
Agrupada con: 626101 - NGZ859.



Observaciones: