

Reseña de Señal de Nivelación

10-may-2025

Situación Geográfica:

Número: 626085
Nombre: SSK151.700
Línea o Ramal: 626. San Juan - Jabugo

Municipio: Almonaster la Real
Provincia: Huelva
Hoja MTN50: 938
Señal: Secundaria **En posición:** Vertical
Señalizada: 29 de marzo de 2006
Nivelada: 05 de julio de 2007

Datos Geodésicos:

Altitud ortométrica: 397,2822 m.
Geopotencial: 389,3118 u.g.p.
Gravedad en superficie: 979920,75 mgals. *Observada*
Cálculo: 01 de mayo de 2008

Coordenadas Geográficas ETRS89:

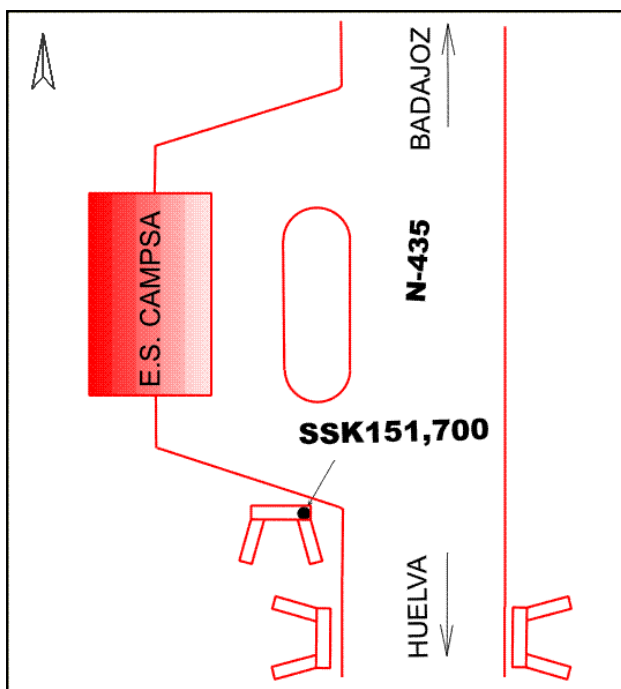
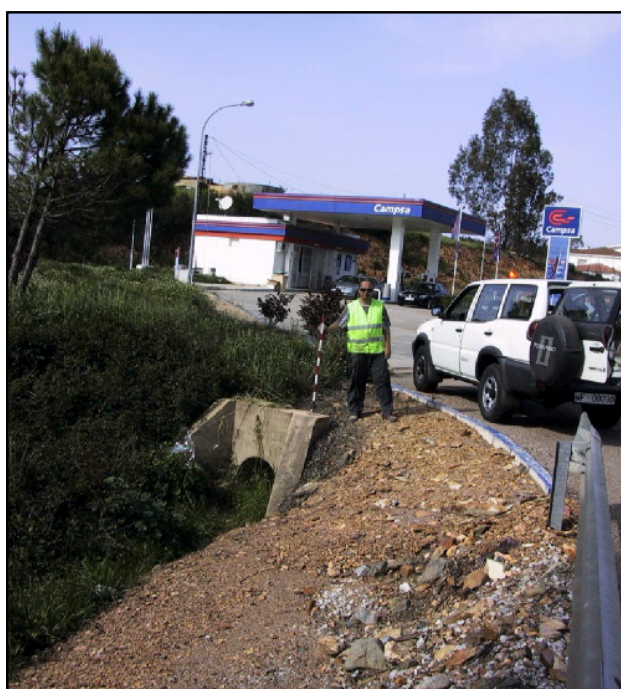
Longitud: - 6° 43' 13,2265"
Latitud: 37° 47' 47,1576"
Altitud elipsoidal: 451,881 m.
Precisión: ± 0,05 m.

Reseña:

Clavo metálico semiesférico incrustado aproximadamente en el Km. 151.700 de la margen O de la Carretera N-435. Dista unos 1.300 m. de la señal anterior. En alcantarilla junto a la gasolinera de CAMPASA.

Enlaces:

Anterior: 626084 - NGZ853
Posterior: 626086 - SSK150.800
Agrupada con:



Observaciones: