

Reseña de Señal de Nivelación

10-may-2025

Situación Geográfica:

Número: 619141
Nombre: SSN.79'8
Línea o Ramal: 619. Badajoz - Fregenal

Municipio: Jerez de los Caballeros
Provincia: Badajoz
Hoja MTN50: 875
Señal: Secundaria **En posición:** Vertical
Señalizada: 01 de junio de 2006
Nivelada: 31 de agosto de 2007

Datos Geodésicos:

Altitud ortométrica: 330,2214 m.
Geopotencial: 323,6043 u.g.p.
Gravedad en superficie: 979947,76 mgals. *Observada*
Cálculo: 01 de mayo de 2008

Coordenadas Geográficas ETRS89:

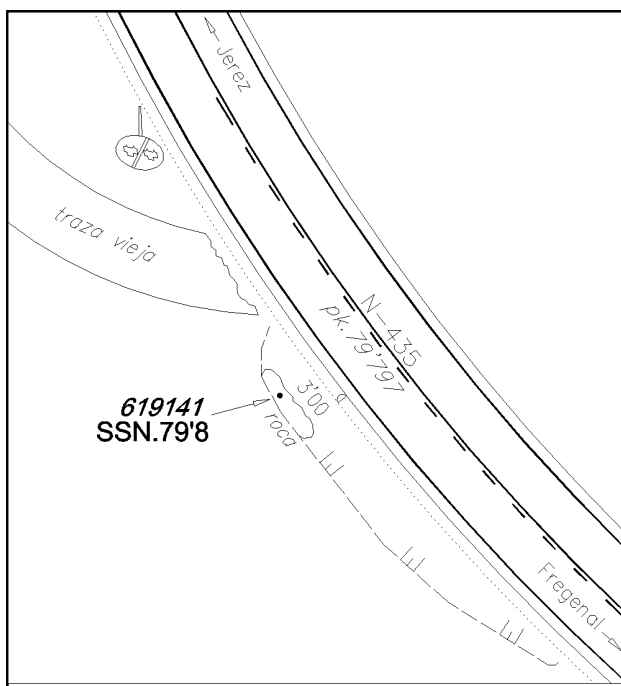
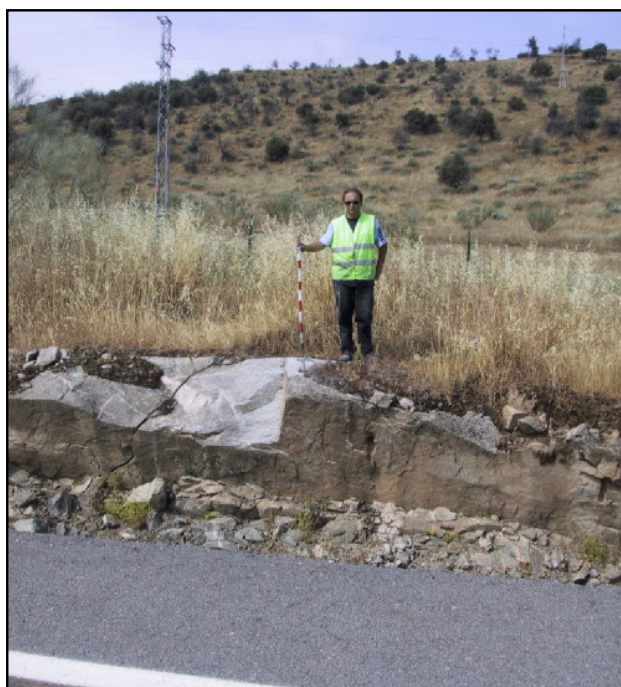
Longitud: - 6° 42' 29,0861"
Latitud: 38° 16' 54,9445"
Altitud elipsoidal: 385,361 m.
Precisión: ± 0,05 m.

Reseña:

En la margen derecha, sentido Fregenal de la Sierra, de la carretera N-435, en el p.k. 79'797, nada más rebasar un corte de la vieja traza, en la cabeza de talud y sobre una roca nativa, según croquis.

Enlaces:

Anterior: 619140 - SSN.78'8
Posterior: 619142 - SSN.80'4
Agrupada con:



Observaciones: