

Reseña de Señal de Nivelación

10-may-2025

Situación Geográfica:

Número: 619092
Nombre: SS.60'4
Línea o Ramal: 619. Badajoz - Fregenal

Municipio: Villanueva del Fresno
Provincia: Badajoz
Hoja MTN50: 874
Señal: Secundaria **En posición:** Vertical
Señalizada: 29 de mayo de 2006
Nivelada: 31 de agosto de 2007

Datos Geodésicos:

Altitud ortométrica: 301,0520 m.
Geopotencial: 295,026 u.g.p.
Gravedad en superficie: 979970,83 mgals. *Observada*
Cálculo: 01 de mayo de 2008

Coordenadas Geográficas ETRS89:

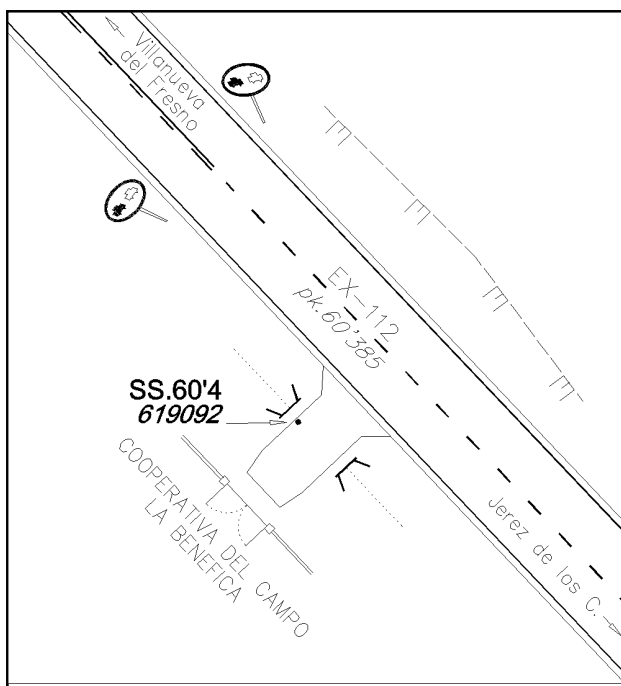
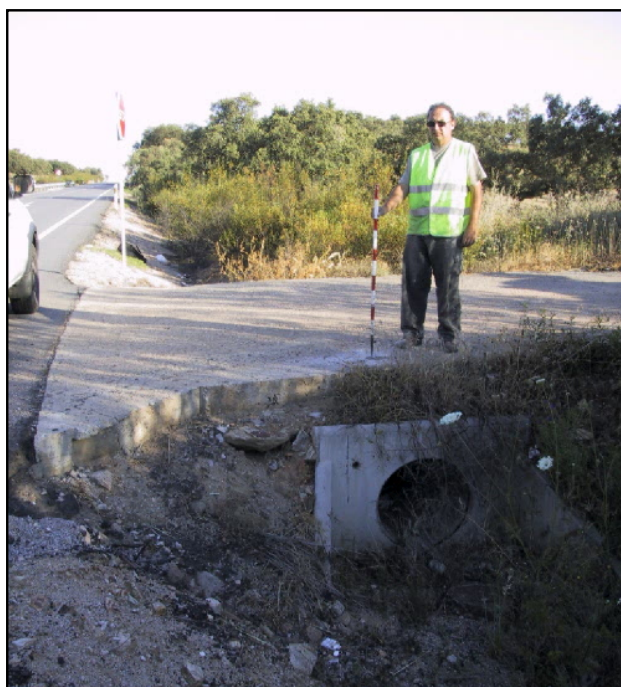
Longitud: - 7° 03' 43,2268"
Latitud: 38° 19' 33,5482"
Altitud elipsoidal: 356,078 m.
Precisión: ± 0,05 m.

Reseña:

En la margen derecha, sentido Oliva de la Frontera, de la carretera EX-112, en el p.k. 60'385, sobre el lado norte de un paso de cuneta hormigonado (Cooperativa del Campo La Benéfica), según croquis.

Enlaces:

Anterior: 619091 - NGAA345
Posterior: 619093 - SS.59'8
Agrupada con:



Observaciones: