

Reseña de Señal de Nivelación

10-may-2025

Situación Geográfica:

Número: 615019
Nombre: SSK.358'1
Línea o Ramal: 615. Mérida - Badajoz

Municipio: Mérida
Provincia: Badajoz
Hoja MTN50: 776
Señal: Secundaria **En posición:** Vertical
Señalizada: 21 de junio de 2006
Nivelada: 29 de mayo de 2007

Datos Geodésicos:

Altitud ortométrica: 197,5922 m.
Geopotencial: 193,6473 u.g.p.
Gravedad en superficie: 980026,45 mgals. *Observada*
Cálculo: 01 de mayo de 2008

Coordenadas Geográficas ETRS89:

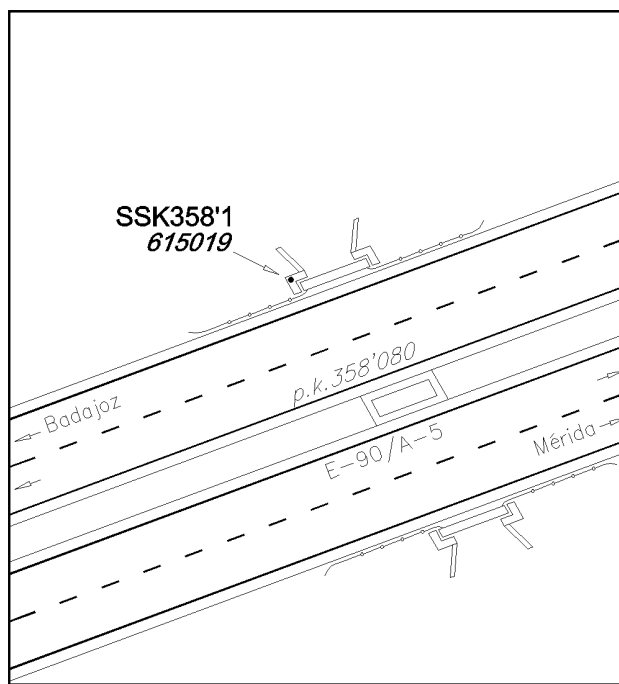
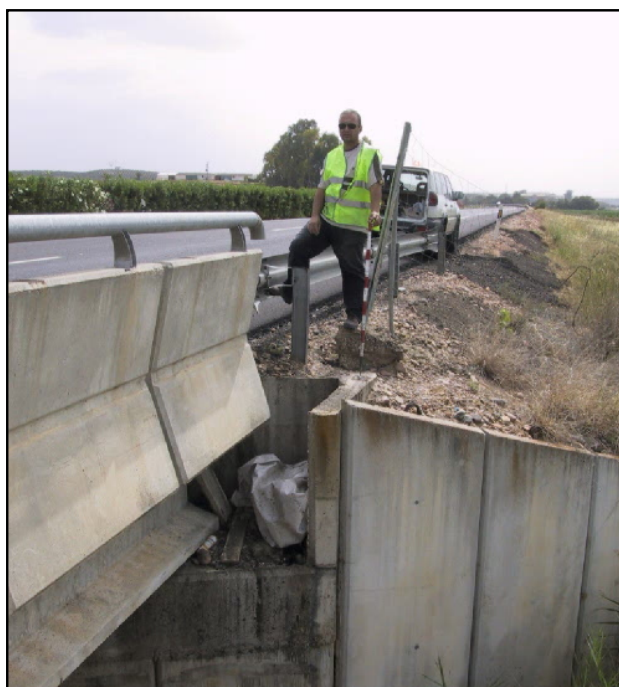
Longitud: - 6° 31' 20,3445"
Latitud: 38° 51' 50,3436"
Altitud elipsoidal: 251,774 m.
Precisión: ± 0,05 m.

Reseña:

En la margen derecha (N) de la calzada sentido Badajoz, de la autovía A-5/E-90, en el p.k. 358'080 y en el extremo W del pontón sobre un arroyo. La señal está sobre la coronación del muro del estribo, según croquis.

Enlaces:

Anterior: 615018 - SSK.357'5
Posterior: 615020 - SSK.358'9
Agrupada con:



Observaciones: