

Reseña de Señal de Nivelación

10-may-2025

Situación Geográfica:

Número: 607040
Nombre: SSK32,450
Línea o Ramal: 607. Béjar - Ciudad Rodrigo

Municipio: Garcibuey
Provincia: Salamanca
Hoja MTN50: 552
Señal: Secundaria **En posición:** Vertical
Señalizada: 13 de junio de 2006
Nivelada: 08 de octubre de 2007

Datos Geodésicos:

Altitud ortométrica: 617,6896 m.
Geopotencial: 605,3774 u.g.p.
Gravedad en superficie: 980041,09 mgals. *Observada*
Cálculo: 01 de mayo de 2008

Coordenadas Geográficas ETRS89:

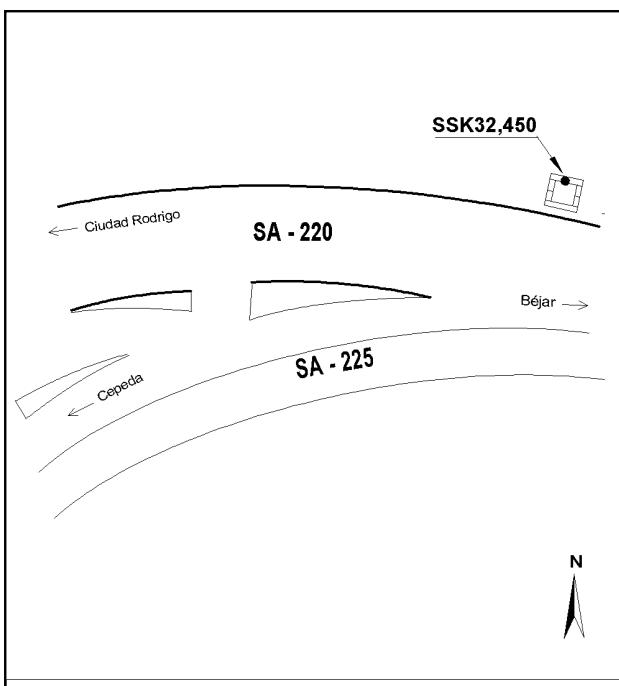
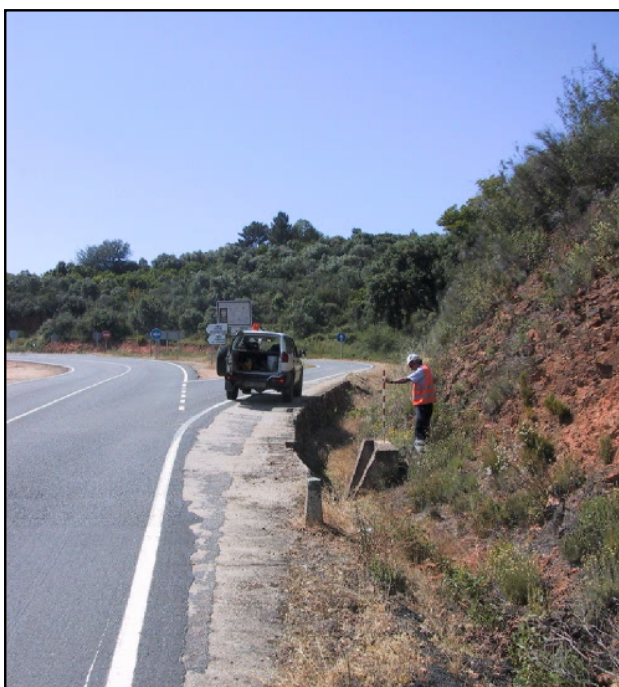
Longitud: - 5° 58' 06,0605"
Latitud: 40° 29' 30,7927"
Altitud elipsoidal: 673,302 m.
Precisión: ± 0,05 m.

Reseña:

Clavo metálico semiesférico incrustado aproximadamente en el Km. 32,450 de la margen N de la Carretera SA-220. En el centro del lado N de una alcantarilla cuadrada, al E del desvío de la SA-225.

Enlaces:

Anterior: 607039 - SSK31,650
Posterior: 607041 - NGAB004
Agrupada con:



Observaciones: