

Reseña de Señal de Nivelación

4-dic-2021

Situación Geográfica:

Número: **588015**
Nombre: **SSK265,400**
Línea o Ramal: **588. Trujillo - Rucas**

Municipio: Santa Cruz de la Sierra
Provincia: Cáceres
Hoja MTN50: 705
Señal: Secundaria En posición: Vertical
Señalizada: 11 de julio de 2005
Nivelada:

Enlaces:

Anterior: 588014 - SSK264,500
Posterior: 588016 - SSK266,250
Agrupada con:

Datos Geodésicos:

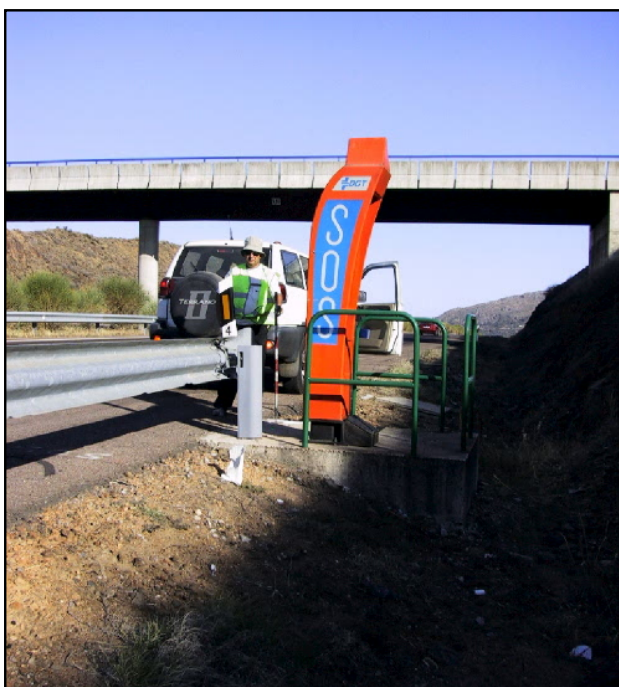
Altitud ortométrica: 512,9463 m.
Geopotencial: 502,6888 u.g.p.
Gravedad en superficie: 979980,91 mgals. *Observada*
Cálculo: 01 de mayo de 2008

Coordenadas Geográficas ETRS89:

Longitud: - 5° 51' 51,2854"
Latitud: 39° 21' 27,1204"
Altitud elipsoidal: 566,940 m.
Precisión: ± 0,05 m.

Reseña:

Clavo metálico semiesférico incrustado en la solera de hormigón del poste de SOS, aproximadamente en el Km.265,400 de la autovía A-5 E-90 de Extremadura, a la derecha dirección Badajoz.



Observaciones:

