

Reseña de Señal de Nivelación

4-dic-2021

Situación Geográfica:

Número: 588014
Nombre: SSK264,500
Línea o Ramal: 588. Trujillo - Ruecas

Municipio: Ibahernando
Provincia: Cáceres
Hoja MTN50: 7050
Señal: Secundaria **En posición:** Vertical
Señalizada: 11 de julio de 2005
Nivelada:

Datos Geodésicos:

Altitud ortométrica: 485,8972 m.
Geopotencial: 476,1827 u.g.p.
Gravedad en superficie: 979986,36 mgals. *Observada*
Cálculo: 01 de mayo de 2008

Coordenadas Geográficas ETRS89:

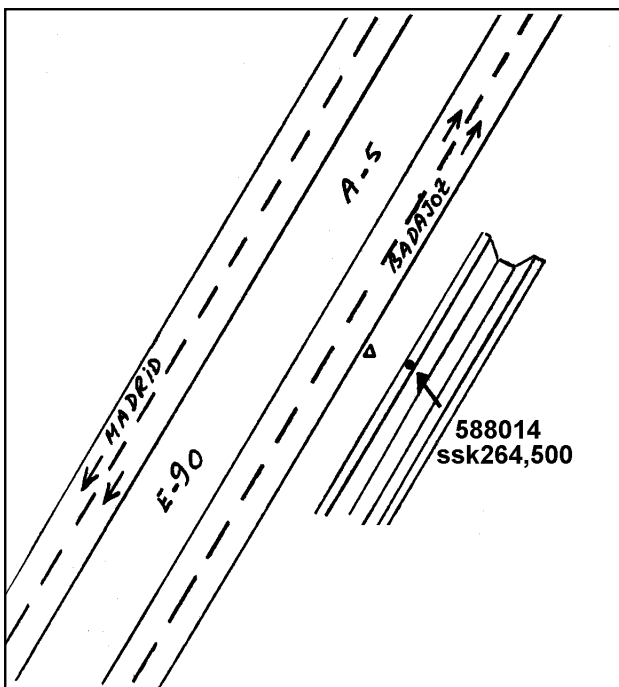
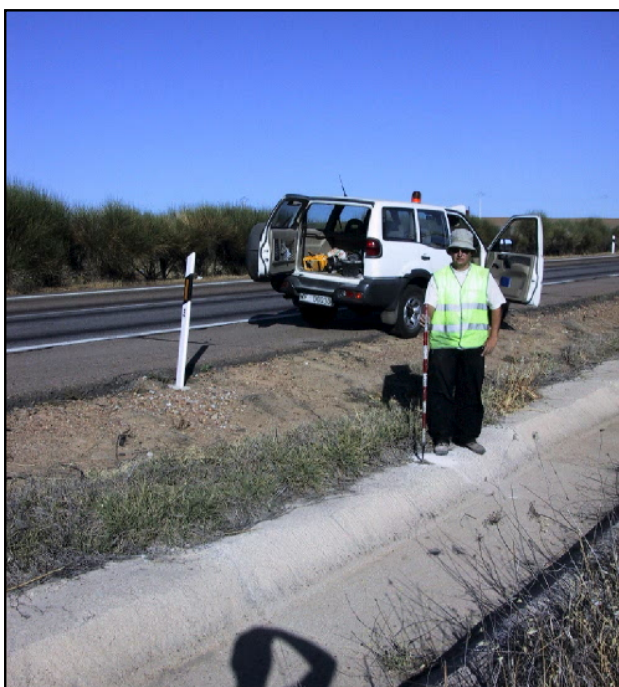
Longitud: - 5° 52' 13,7835"
Latitud: 39° 21' 49,6173"
Altitud elipsoidal: 539,950 m.
Precisión: ± 0,05 m.

Reseña:

Clavo metálico semiesférico incrustado en el bordillo de la cuneta hormigonada, frente al postecito del hectómetro 5, en el Km.264,500 de la autovía A-5 E-90 de Extremadura, a la derecha dirección Badajoz.

Enlaces:

Anterior: 588013 - SSK263,500
Posterior: 588015 - SSK265,400
Agrupada con:



Observaciones: