

Reseña de Señal de Nivelación

4-dic-2021

Situación Geográfica:

Número: **587049**
Nombre: **SSK220,600a**
Línea o Ramal: **587. Navalmoral - Trujillo**

Municipio: Jaraicejo
Provincia: Cáceres
Hoja MTN50: 652
Señal: Secundaria En posición: Vertical
Señalizada: 07 de julio de 2005
Nivelada:

Enlaces:

Anterior: 587048 - SSK219,500a
Posterior: 587050 - NGZ 488
Agrupada con:

Datos Geodésicos:

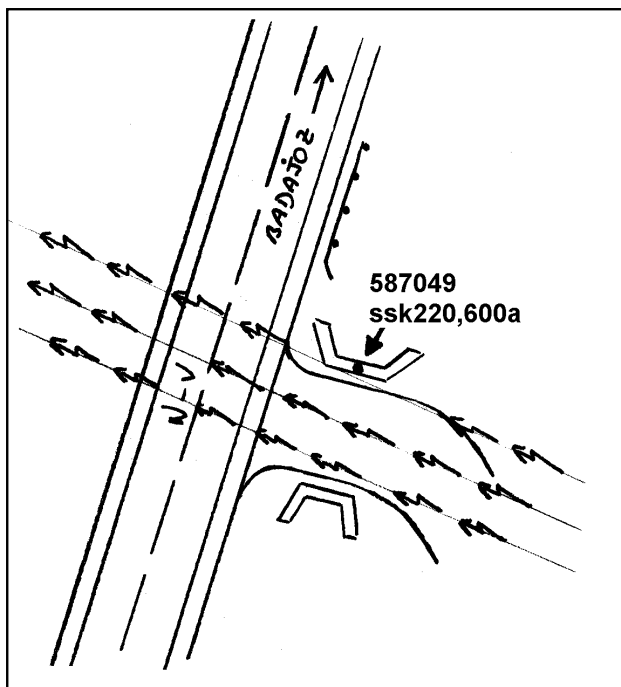
Altitud ortométrica: 515,1365 m.
Geopotencial: 504,8496 u.g.p.
Gravedad en superficie: 980008,9 mgals. *Observada*
Cálculo: 01 de mayo de 2008

Coordenadas Geográficas ETRS89:

Longitud: - 5° 45' 51,8005"
Latitud: 39° 41' 04,9813"
Altitud elipsoidal: 569,121 m.
Precisión: ± 0,05 m.

Reseña:

Clavo metálico semiesférico incrustado en centro de alcantarilla en paso de cuneta que da acceso a un camino, debajo de una línea de alta tensión, aproximadamente en el Km.220,600a de la antigua N-V a Extremadura, a la derecha dirección Badajoz.



Observaciones: